

Modo de Vida

DECORACIÓN | DISEÑO | ARQUITECTURA

MARZO 2013 \$3.95

ARQUITECTURA

LA UNIVERSALIDAD
DEL MODERNISMO

[ARQ.BIO]
henry klumb
y su obra puertorriqueña

INTERVENCIÓN
ARQUITECTÓNICA
downtown
EN SANTURCE

PUNTO LOCAL
textiles
MOVIMIENTO, COLOR, RAYAS,
BROCADOS Y MUCHAS FLORES

HABITACIONES

DISEÑO AL DÍA
Oficinas centrales de
GOOGLE
SE TRATA DE
SERES HUMANOS



03

7 93573 88102 1

ADEMÁS: piezas de conversación | novedades | recursos para remodelar y decorar

The Home Warehouse

SOLUCIONES INTEGRALES PARA EL HOGAR



ITALIANOS



The Home Warehouse

ALNO[®]

COCINAS ALEMANAS



GRANITOS DESDE \$19.99 PIE CUADRADO INSTALADO

allmilmö[®] ALEMANAS



Carta de la Editora



Viajar y visitar estilos de vida diversos enriquece nuestra revista e indudablemente al lector de *Modo de Vida* que se afana en tener lo mejor que el mundo tiene para ofrecer, desde lo más sofisticado hasta las piezas más sencillas que pueden resultar igualmente bellas e interesantes. Lo mejor del caso es que localmente contamos con artistas, arquitectos, profesionales del diseño, distribuidores de materiales decorativos, luminarias y mobiliario, entre tantas otras cosas, que pueden responder y hacer asequible en Puerto Rico ese mundo que a veces pensamos distante e inalcanzable. Ayudándonos a su vez a adaptarlo a nuestra realidad puertorriqueña, tan intensa y variada como cualquier otra. Adelantándome a las palabras de Bibi Liaño, directora de esta revista, en esta edición recalcamos el enfoque hacia lo global y cómo este mirar al exterior ha reinado y cambiado nuestras vidas en los últimos años. Se trata de que cada vez más los países y diversas culturas se encuentran para crear relaciones provechosas y creativas. Ciertamente el diseño de interiores no es la excepción, todo lo contrario. En esta edición descubrimos las últimas tendencias en telas y cómo estas nos resultan relevantes no importa su procedencia. Presentamos ideas mediante un portfolio de habitaciones que esperamos sean de su ayuda a la hora de ambientar sus rincones más íntimos. Vemos como el modernismo se disfruta tanto en el Sur de África como en el área metropolitana de San Juan. Reconocemos a uno de nuestros más grandes arquitectos, el alemán Henry Klumb, pero sí, puertorriqueño también. En Londres visitamos oficinas de Google muy particulares, y en Puerto Rico el nuevo Downtown. Nos referimos a una cervecería muy especial cuyos atributos culinarios y cerveceros no dejan a un lado el buen diseño de sus instalaciones. Y es precisamente en marzo que los diseñadores de interiores en Puerto Rico celebran su convención anual, un evento que sirve para continuar el desarrollo de grandes ideas y profesionales del diseño. ¡Que disfruten!

Michelle M. Lavergne

INTRODUCING OUR:
SPRING COLLECTION
2013

A COMFORTABLE MIX OF SOOTHING SILHOUETTES, SUBDUED HUES
AND LUXURIOUS LINENS: WELL-PRICED, IN STOCK AND READY FOR DELIVERY.



Mitchell Gold
+ Bob Williams

310 Ponce de Leon, Puerta de Tierra. San Juan, PR 00901 / 787.725.4010 / www.mgbwhome.com

Sexton Queen Platform Bed 60" w x 84" d x 55" h in benton-sugar (\$2980) **\$2195**, **Cody Ottoman** 26" square x 18" h in marlow-aqua (\$750) **\$545**, **Farrah Side Table** 28" w x 19" d x 28" h **\$1120**, **Farrah 6 Drawer Dresser** 62" w x 19" d x 36" h **\$3055**, **Bliss Queen Bed Linens** in bronze **\$1050**, **Marnie Lamp** 30" h in lily white **\$460**, **Moroccan Rug** 8'x10' **\$2495**



DIRECTORA Bibi Liaño
787.502.1346 | info@mododevida.net

EDITORA Michelle M. Lavergne Colberg
787.201.7605 | mmlavergne@prtc.net

MERCADEO Y RELACIONES PÚBLICAS Aileen Vidal
787.923.2688 | aileen@mododevida.net

VENTA DE ANUNCIOS Aileen Vidal - directora de ventas
787.923.2688 | aileen@mododevida.net

Gloria Ramos
787.672.6102 | gramosmv@gmail.com

Myriam Arana Ocasio
787.548.6673 | myriam_arana@hotmail.com

Natalia Ramos
787.402.7717 | natalia1509@yahoo.com

Carolina Hernández
787.309.5268 | carolinah@mac.com

VENTA ANUNCIOS WEB Maylin de León - venta anuncios para página web
787-365-6402 | maylin@mododevida.net

REDACCIÓN Michelle M. Lavergne Colberg
Adriana Cañellas Morini - Innovación y Diseño
Marilí de la Puebla
Fabiola Roldán

DISEÑO GRÁFICO Bibi Liaño
787.502.1346 | info@mododevida.net

FOTOGRAFÍA Carlos Esteva

SUSCRIPCIONES www.mododevida.net

DISPONIBLE EN Walgreens
SuperMax
Amigo
CVS
Walmart
AA Admirals Club Puerto Rico

DISTRIBUCIÓN Island Periodicals



¡Danos Like en Facebook

importadora
española

art | style | design



JESSE ahora en Importadora Española



unidades de tv, sofás, seccionales, mesas de comedor, camas, armarios y closets



Corporate Office Park
Marginal Expreso Martínez Nadal en dirección a Guaynabo
Tel. 787.763.1649 / lunes a sábado • 9:00 am a 6:00 pm

www.importadoraespanola.com

La mejor selección de muebles de marca • Enviamos al Caribe y los E.U. • Asesoría en Decoración



p.88



p.104

Tazas que cuentan su historia. Diseño de Karim Rashid para BoConcept

p.18



16

NOVEDADES

El poder de la pared
La gráfica y los textos se incorporan a los espacios casi gritando ¡aquí estoy!

18

NOTICIAS

Tazas de Karim Rashid cuentan historias
La colección Ottawa ideada por Karim Rashid en edición limitada, cuentan su historia.



Bunker es capaz de soportar cualquier tarea árdua.

p.46

20

Loop Bífido

Mero presenta doce nuevas pinturas de gran formato trabajadas en medios mixtos.

22

SOLUCIONES

Una gran huella en PR
La nueva construcción en Puerto Rico se caracteriza por conceptos cada vez más singulares y atrevidos.

26

PIEZAS DE CONVERSACIÓN

Paola Lenti

Miembros de su empresa visitaron Puerto Rico para presentar su nueva línea para el 2013. Unión entre el pasado y el presente.

40

MV . RECURSOS

Cocinas Leicht

Una magnífica marca de cocina que ofrece conjuntos que muestran el juego entre la arquitectura moderna y la realización.

44

Fragancias

Las fragancias para todo el año van de acuerdo a su gusto y hay una para cada espacio en su hogar.

46

Bunker

Una colección de losas compuesta de varios productos con un aire entre lo "vintage" y lo industrial.

48

Para sentarse mejor

Una butaca bien diseñada puede convertirse en un elemento de conversación.

50

Mosaico+ versátil

Paños que integran diversos materiales como la madera y el cristal...

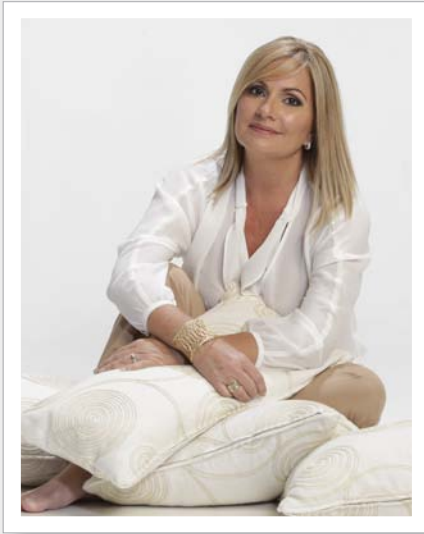
56

Las Vegas Market

Louis Bernard Studio presenta productos al estilo "industrial vintage", accesorios modernos y alfombras étnicas de la India. Lo último del "show" Las Vegas Market.







Cada vez es más evidente que la globalización ha sido determinante en el proceso creativo de todos los sectores de los negocios, principalmente en el diseño. Es un proceso a gran escala que nos abre las puertas a todas partes del mundo. Nos ha permitido desarrollar ideas, compartir conceptos, identificar necesidades y generar soluciones. También es gracias a la globalización que los mercados se han vuelto competitivos y esto, a su vez, promueve un intenso deseo de superación. Un fenómeno que influye día a día para hacernos mejores profesionales. La conexión con el mundo nos permite tener una educación continua, recibir inspiración de lugares distantes, de absorber los sabores ajenos y adaptarlos a los nuestros en la medida que sea factible. El equipo de Modo de Vida es incansable y se esmera en buscar el talento boricua que reside local o internacionalmente. Profesionales que apoyan al país y que también lo representan exitosamente en todas partes del mundo. Exploramos los más recónditos rincones buscando inspiración para nuestros profesionales y lectores, y disfrutamos al hacerlo. ¡Qué mucho hemos aprendido y qué mucho seguiremos aprendiendo! Para Modo de Vida es un placer poder llevar a ustedes un contenido excepcional en la revista impresa, en su espacio digital y el "fanpage", toda la belleza del mundo del interiorismo. El poder compartir con ustedes lo que el ser humano, con gran esfuerzo y con la ayuda de la tecnología, ha podido crear.

Bibi Liaño



60

**MV . DISEÑO
DISEÑO AL DÍA**

Headquarters de Google
Inventiones curiosas tales como jardines secretos, el interesante Google Park y los "retro lounges" donde las flores abundan.



68

**64 INTERVENCIÓN ARQUITECTÓNICA
Downtown**

Un lugar que ya es tradición para profesionales interesados en tomarse una buena cerveza en un ambiente contemporáneo industrial.

**68 PUNTO LOCAL
Telas**

Los textiles en todo su esplendor. ¡Qué viva la variedad!



78

**[ARQ.BIO]
Henry Klumb**

Cada una de sus obras resaltó su contribución al progreso arquitectónico ante la situación en Puerto Rico para mediados de siglo.

88 MV . CASAS

Pureza Arquitectónica
Sobre una colina en Guaynabo, se levanta una obra arquitectónica de primer orden, producto de la sinergia entre Riax Contractors, Corp y el arquitecto Jorge Ramírez Buxeda.



104

Elegancia Discreta
Inspirados por el océano Atlántico y la singular belleza de Sudáfrica, Antoni Associates, ha realizado este espectacular trabajo en un exclusivo apartamento en Clifton, Cape Town.



p.64
Elementos como la madera, el acero, el cristal y los ladrillos dan a Downtown un ambiente de lujo industrial.



Stop dreaming, start saving.

SUB-ZERO **WOLF**
DREAM KITCHEN EVENT

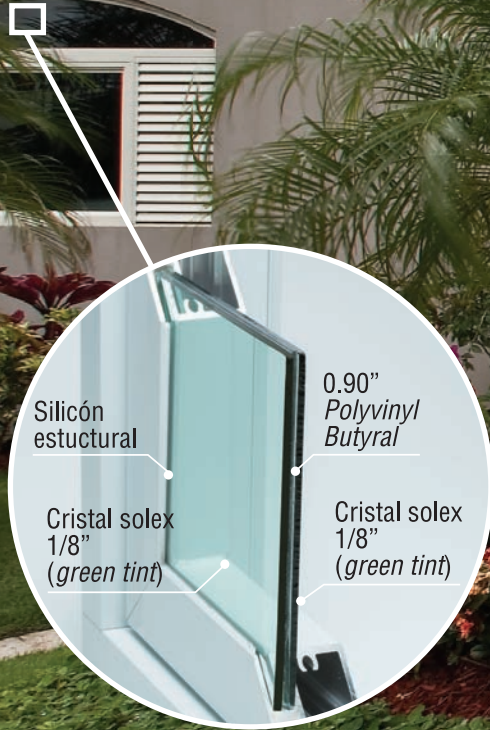
Instantly Save up to \$2,500.

Purchase a combination of Sub-Zero and Wolf appliances now. Celebrate your investment for generations. Instant savings offer good through March 31, 2013.

For details, visit subzerosavings.com.



Cristal laminado a prueba de impactos disponible desde 5/16" hasta 7/16"



AIR MASTER
windows and doors



Arq. Ricardo Álvarez - Díaz de la firma Álvarez - Díaz y Villalón

258 Ave. De Diego Puerto Nuevo
San Juan, Puerto Rico
T. 787.999.0717
airmasterpr.com | facebook.com/airmasterpr



*Únicos en Puerto Rico con la certificación a prueba de impactos del Miami Dade County en algunos de sus productos.





WHAT IS ART?

ART PLANNING
ON-SITE PRESENTATIONS
CUSTOM FRAMING
DELIVERY & INSTALLATION
WORLDWIDE SHIPPING
ART FINANCING

BIAGGI FAURE
FINE ART



1035 Jesús T. Piñero Avenue,
Puerto Nuevo, P.R.

787.277.ARTE (2783)
www.biaggifaure.com



Sobre sorteo de pintura para el hogar: Muchas gracias por ser tan atentos y contestar, y claro que sí, estaré pendiente!!!!

Sobre Modo de Vida: Soy la fanática # 1 de la revista.

Sobre "posts" favoritos en el fanpage de Modo de Vida: Las ideas de como decorar salas y cuartos.

Sobre "post" de lámparas: Saludos! Me encanta su sección y su revista.

Sobre "post" de ambiente exterior: Este ambiente lo que inspira es descanso y relajación. Me fascina como todo trae calma y paz.



Sobre "post" de mobiliario Adriana Hoyos de Importadora Española: Me super facina, así quiero mi sala.

Sobre foto de decoración publicada en Modo de Vida y el "fanpage": Bello , las facias me encantaron.

Sobre artículo publicado en Modo de Vida: Gracias por tan excelente artículo Six in the city!!!

Sobre "post" de cocina blanca: Hermoso, me encanta, el blanco da tranquilidad, limpieza y se puede combinar con todo...

Lo único que falta es un buen "chef" para que haga un tremendo desayuno!...wow!



Saludos Bibi, Michelle y Adriana

La sección de "Six in the City" es un éxito rotundo.....!!

Qué alegría pasar las páginas de esta edición y toparme con la elegancia y cura que respira la presentación de tan prominente sección. Les agradezco infinitamente el gesto de incluirme junto a tan renombradas figuras del diseño local.

Las felicito por su impecable profesionalismo y su excelente calidad humana. Solo seres de alta sensibilidad junto a un talentoso equipo de trabajo pueden crear a través de MODO DE VIDA un vehículo de tanta excelencia para promover la cultura del diseño y contribuir con el bienestar y la calidad de vida en Puerto Rico.

Para mi es motivo de honra y orgullo la oportunidad de colaborar con su importante misión. Gracias por el apoyo que me brindan y por promover y respaldar las múltiples disciplinas del arte y del diseño en Puerto Rico.

Mi más sincero aprecio y cordiales saludos,

Andrés Salas
Diseñador y escultor



Definitivamente Somos La Gran Diferencia

Marginal de la 65 de Inf. #8, Río Piedras • Tels. 787.758.2450 • 787.758.2453

Eleanor Roosevelt #120, Hato Rey • Tels. 787.767.9070 • 787.767.9072



Efecto especial.

CÓMO CREAR UN PUNTO DRAMÁTICO EN SU RESIDENCIA

El poder de la pared

Los expertos en la moda de diseño interior nos hablan del drama que se incorporará a las casas en los próximos años. La mezcla de estilos y colores, patrones y texturas son la orden del día. Entonces saquémosle provecho a esto. La pared puede tener un poder extraordinario. Si no le ayudamos, permanecerá insípida y desapercibida. Más aún si sus muebles son en tonos claros y monocromáticos.

¿Cómo puede darle poder a su pared? Utilice el "wall paper" (empapelado). Ahora vienen en muchísimos diseños. La gráfica y los textos se incorporan a los espacios casi gritando ¡aquí estoy! Ya no sólo los ambientes comerciales usan esta modalidad. Trate de usar un empapelado de figuras geométricas, a rayas o con texturas metálicas. Verá la diferencia. Utilice el papel como obra de arte. Coloque tras el comedor un marco cuya obra enmarcada sea papel de pared. Uno gráfico, de diseño de gran dimensión, o un empapelado de diseño fotográfico como el de una playa, aves volando o una ciudad dan resultados espléndidos. No sea tímido. Escoja un papel impresionante y sea atrevido.

Fotos de www.eijffinger.com.
Distribuye: Claro Lencería del Hogar



Nube Pixelizada

¡nueva! de Andrés Salas



BAM BAM

para quienes más queremos

Una hermosa colección de empapelado y textiles infantil que ofrece bellos motivos clásicos infantiles. Tejidos elaborados en parchos y bordados en colores tradicionales con aplicaciones hechas a mano. La colección, que incluye motivos como casitas, barcos, estrellas, matriuskas, números y flores, además de rayas y lunares en diversos tamaños que se combinan entre sí, rompen los esquemas con colores atrevidos y divertidos. Desde el lino hasta el algodón, con o sin bordados, combinaciones que usted puede escoger según el estilo que desee implantar en la habitación de su bebé o infante. Disponible en Sun Blinds.



Tecnología Touch2O®

HACIENDO COCINAS MÁS INTELIGENTES. Y MÁS PRÁCTICAS.



Por más de 50 años, Delta® Faucet ha sido el líder en la creación de mejores maneras de experimentar con el agua. Incluyendo innovaciones inteligentes como la tecnología Touch2O® que abre y cierra el flujo del agua en la llave con el toque de un dedo o antebrazo haciendo las labores en la cocina más fáciles.

Para conocer más sobre las innovaciones para llaves, duchas y accesorios. Visite deltafaucet.com

Para más información contáctenos a nuestra casa matriz—
Tel. (317) 587-1248, Email: international@deltafaucet.com, ó en
Puerto Rico, nuestra Agencia, Francisco J. Ortíz (787) 769-0085

LA ERA DIGITAL: KARIM RASHID
Tazas que cuentan historias, edición limitada

La colección Ottawa ideada por Karim Rashid para la firma BoConcept es un homenaje a sus raíces. Las tazas, en edición limitada, cuentan su historia. Son un ejemplo de la era digital y el lenguaje al que Rashid llama Digi-Pop, presentando diversos momentos en la vida del diseñador: bocetos de su época como estudiante, la ciudad de Nueva York donde vive y símbolos que ha creado como lenguaje personal durante sus años como diseñador. Para la presentación personal de esta colección por Karim Rashid acceda a: www.youtube.com/watch?v=6CcmY3V0zAA



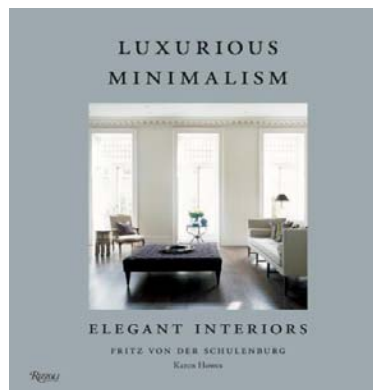
ENCO PRESENTA
 la línea ULTRASETT™

Enco Manufacturing Corp., empresa netamente puertorriqueña y líder en pinturas, selladores y productos cementicios por 30 años, presentó oficialmente su línea de morteros completamente reformulada y con nueva cara en un evento exclusivo para sus clientes.

El selecto grupo de comerciantes pudo apreciar la transformación radical que ha experimentado la línea de pegas, lechadas y limpiadores, creando un sistema completo de soluciones cementicias para pisos y paredes. Se trata de la línea Ultrasett™ Enhanced Mortar Materials, de alto desempeño, calidad controlada y de fácil manejo.

RECÍÉN PUBLICADO

Luxurious Minimalism: Elegant Interiors



Una colección sin igual de los interiores minimalistas más inspiradores del mundo. El

minimalismo tiene riqueza, textura y la creatividad que sigue inspirando a los diseñadores a crear una amplia gama de estilos. Desde el lujo minimalista al minimalismo lujoso. Es una colección de bellas fotografías que presentan impresionantes interiores alrededor del mundo que combinan un sentido de grandeza y drama formulados y modulados por el minimalismo.

Por Fritz Von Der Schulenburg, texto por Karen Howes, colaboración de Nicholas Haslam, Annabelle Selldorf y Axel Vervoordt.
www.rizzoliusa.com



Kaguten

DISEÑADOS PARA VIVIR ENTRE ELLOS



Moderno y chic.

La presencia del brillo en el mueble moderno
aporta elegancia a la ambientación del espacio.

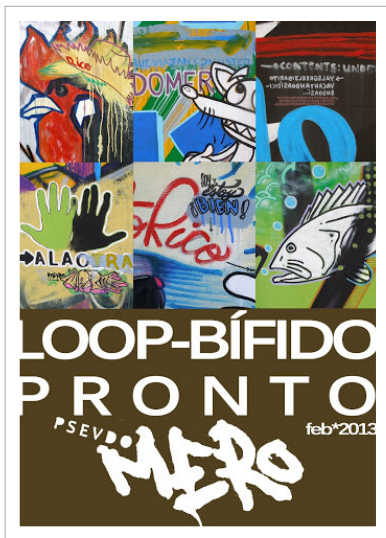
Mobiliario para tu estilo de vida.



787.782.0000

Kaguten es un nuevo concepto de mueblería con mobiliario moderno y práctico para el estilo de vida de hoy. Cuentan con una amplia selección de juegos de sala, de comedor, de cuarto y accesorios, incluyendo muebles para niños. Todo el mobiliario y accesorios han sido traídos directo de fábricas en Milán, Estados Unidos, Brasil y China para una alternativa diferente, de buena calidad y a precios competitivos. Kaguten está localizada en la 2000 Ave. Kennedy con horario de lunes a sábado de 9:30 am a 6:30 pm. Búscanos en Facebook.

LOOP-BIFIDO
EXPOSICIÓN INDIVIDUAL DE PINTURAS
RECIENTES DE MERO



Biaggi & Faure Fine Art presenta durante los meses de febrero y marzo del presente año la nueva serie de pinturas del artista puertorriqueño MERO titulada LOOP-BIFIDO. En ésta, su quinta exposición individual y la primera en Biaggi & Faure, luego de su reciente incorporación al grupo de artistas jóvenes representado por la galería, MERO presenta doce nuevas pinturas de gran formato trabajadas en medios mixtos.

“Las características principales de mi obra son la repetición, la resonancia, la cacofonía, el patrón, entre otras. En esta muestra he escogido los temas de la identidad, el comercio, la publicidad y el diseño, entre otros. He utilizado de referencias gráfico-conceptuales la documentación de la época fuerte de industrialización en Puerto Rico (1950 – 1960) y he incluido además símbolos e íconos del presente (2013) sin perder la estética “vintage”-urbana que busco en esta muestra.” — Mero

Para más información favor de llamar al 787-277-ARTE (2783) y visitar el espacio de internet www.biaggifaure.com que incluye una amplia selección de las obras expuestas.

Nueva identidad gráfica para el Puerto Rico
Heineken JazzFest 2013

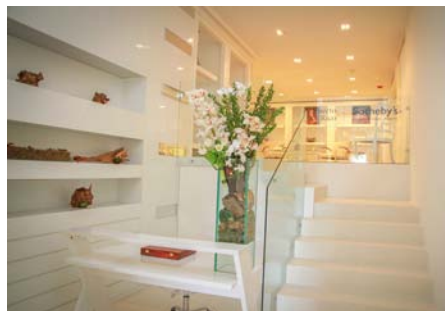
El Puerto Rico Heineken JazzFest, ya cuenta con el logo conmemorativo de la edición número 23 del evento. La pieza titulada “Yubá”, creación de la artista Nívea Ortiz Montañez, resultó ser el trabajo ganador que irá impreso como logo en todo el material promocional del festival. La artista logró capturar en su trabajo, con un tono caricaturesco y muy colorido, el trasfondo, los orígenes y la trayectoria musical de William Cepeda, músico puertorriqueño a quien se le dedica el evento, que se celebrará del 21 al 24 de marzo, en el Anfiteatro Tito Puente en San Juan. El diseño ganador fue seleccionado entre un total de 66 trabajos o piezas de arte de artistas locales que fueron entregados en distintos formatos (digital, pintura, dibujo y mosaico, entre otros).



La edición del 2013 del JazzFest reunirá en tarima a excelentes agrupaciones y músicos locales e internacionales durante los cuatro días de festival, tales como: Viento de Agua, Henry Cole y su AfroBeat Collective, Jonathan Suazo Quintet, Nicolas Payton XXX, Strunz & Farah, Luis Bonilla Quintet, McCoy Tyner Quartet, Joshua Redman Quartet junto a Aaron Goldberg, Reuben Rogers y Kendrick Scott, Magos Herrera Quintet y, por supuesto, el cierre del festival que estará a cargo del músico puertorriqueño William Cepeda, a quien se le dedica este festival.

Para más información del Puerto Rico Heineken JazzFest, visite la página www.prheinekenjazz.com.

Sotheby's International Realty debuta en el mercado de Puerto Rico



Nikki Field, Margaret Juvellier, Graig George, Alexandra Field, Steven Field.

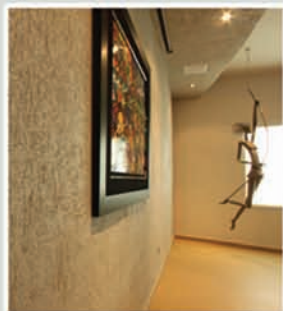
Sotheby's International Realty Affiliates LLC anunció que ha fortalecido su presencia en la región del Caribe con la inclusión de Sotheby's International Realty a su exclusiva red con una nueva oficina de bienes raíces de lujo ubicada en la prestigiosa Avenida Ashford 1056 del Condado.

Sus oficinas se honran en promover entre clientes locales e internacionales propiedades lujosas que exceden el millón de dólares en áreas distinguidas como las históricas casas al estilo colonial en el Viejo San Juan; elegantes residencias en áreas exclusivas como San Patricio, San Francisco y Santa María; vistosas mansiones en las tres Islas y la exclusividad en ventas de las esplendorosas unidades en Trump Founders Residences en Coco Beach Resort en Rio Mar.

LÍDER EN CREAR MÁS QUE UN AMBIENTE



ESPECIALISTAS EN SOFISTICADAS TERMINACIONES.



TEXTURA



FASCIAS



EBANISTERÍA

Remodelamos
y personalizamos el
buen gusto.

DITEX
wall & ceiling • texture • art

VISITE NUESTRO SHOWROOM
EN LA AVENIDA KENNEDY
787.792.3737 • www.ditexpr.com



SOLUCIÓN AL SOL Y A LA LLUVIA

Toldos Retractables

En los casos que se quiere disfrutar de una terraza al aire libre, y a su vez tener la oportunidad de protegerla del sol y de la lluvia cuando sea necesario, los toldos retractables son la solución ideal. Más aún si se quiere hacer de forma elegante. Presentamos una gran alternativa disponible en Sun Blinds.



Los esenciales.

Cada hogar debe tener piezas de servir esenciales. Una cena para la familia íntima o para invitados, por más casual que sea, requiere platos de servir los diferentes alimentos. Los esenciales son: un plato grande llano para colocar las carnes, un plato más profundo para el arroz, papas y vegetales, uno para salsas. Utilice las piezas de color blanco ya que puede combinarlas con servilletas, floreros, "placemats" y accesorios de diferentes patrones, colores o temas según la ocasión. Piezas de servir de Crate & Barrel. Placemat y servilleta de de cb2.



Una gran huella en la construcción en Puerto Rico

Sólo hay que echar un vistazo. Valcor está en todos lados.



La impactante fachada contemporánea del edificio de Estudios Generales en la UPR en Río Piedras. Las ventanas -instaladas con éxito desde adentro- del edificio Caribe, ubicado al frente del hotel Caribe Hilton. La nueva construcción en Puerto Rico se caracteriza por conceptos cada vez más singulares y atrevidos, y por 47 años la empresa líder en productos de aluminio y cristal, Valcor, los ha hecho realidad... y a la medida.

Contar con la más grande y moderna fábrica de todo el Caribe aquí, en Gurabo, le ha permitido una flexibilidad total en sus productos, manufacturados en su totalidad en Puerto Rico. En Valcor, la filosofía del negocio es trabajar en equipo con el contratista y el arquitecto desde la idea original hasta la instalación del producto. Y esa manera de trabajar, se ha traducido en una enorme cantidad de proyectos terminados que han dejado huella en la industria.



De modo que, sin importar el tamaño o la dificultad que presente algún proyecto, cuando de aluminio y cristal se trata, la opción más acertada está hecha en Puerto Rico, en Valcor.



años
ENCO
Inspiración Inagotable

El color que te inspira.



RoyalTM ResistanceTM
AquaLockTM
Safe CoatTM PrimelessTM

Pinturas de calidad a otro nivel, en un mundo de colores y combinaciones infinitas.

A division of
BLANCO
GROUP
www.encomfg.com | 787.739.3751





RE-DECORAR CON POCO.

Uno de los más recientes trabajos de Lorna Torres fue la residencia de una formidable pareja que atesora sus piezas de valor sentimental y/o adquiridas en sus memorables viajes. "Re-ubiqué cuadros y espejos, añadí accesorios y diseñé a gusto de los clientes un nicho para diferentes artefactos preciados". Se usó de la textura de las paredes de sala y comedor por Dítex. En el family Lorna diseñó una fascia redonda flotante con péndulos en cristal, de Lights & More, que van bajando de menor a mayor.

Lorna Torres , CODDI # 1128
(787) 384-4732

Armonía interior.

¿QUÉ ELEMENTOS ME DARÁN EL "LOOK" VINTAGE CHIC?

Johanna del Mar Cosme lo ha logrado...



De acuerdo al diccionario Merriam Webster la palabra "vintage" se refiere a: relacionado a, y/o revivir o ser de estilos o de modas del pasado.

En la decoración de interiores podríamos decir que el "vintage chic" es una decoración que incluye influencias de épocas anteriores. Tal vez piezas nostálgicas como textiles, lámparas, cortinas o accesorios parecidos a los que se usaban en otros tiempos, con un aire de elegancia moderna. En este proyecto por Johanna se utilizan elementos que han salido al mercado en meses o años recientes, pero que han sido inspirados

en algún momento de la historia, armoniosamente combinados con arte, muebles o efectos del momento.

Decorada por Johanna Cosme, la sala de esta residencia en Hacienda San José utiliza telas brocadas en tonos dorados y cojines de acento en rosados y violetas de moda. Las fascias, lámparas de mesa y consola con detalles cromados añaden un poco de la actualidad al igual que el tríptico de Villín Ramos que inunda la sala de color.

Johanna Cosme, CODDI # 1644
(787) 210-2323
Infocco_interiors@yahoo.com





El mayor inventario en:

• mármol • granito • cuarzo • topes de cocina • baños • revestimiento • pisos



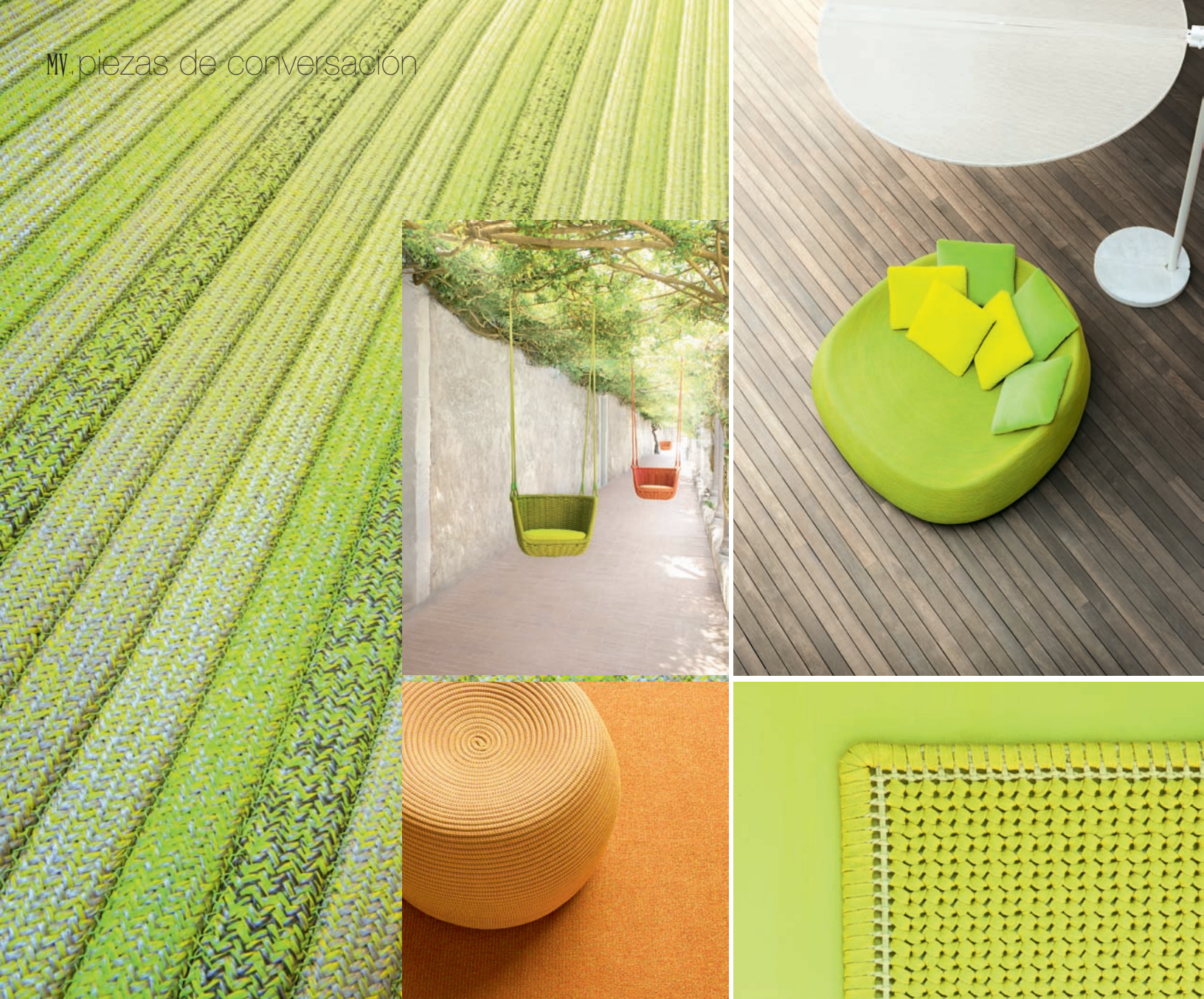
GRANITE AND MARBLE DEL CARIBE, INC.



Visite nuestras nuevas y modernas facilidades en la: Carr. #1 Km 27.5 Río Cañas Industrial Park (detrás de Steel & Pipes) Caguas, PR 00725

787.744.6035 • 787.703.4444

www.stoneworksdelcaribe.com



PAOLA LENTI

Paola Lenti es una diseñadora italiana que desde el 1994 se aventura con el diseño coherente y dinámico orientado a las artes y la manufactura e investigación de materiales. Una trayectoria que la ha lanzado al ámbito del diseño internacional. Miembros de su empresa visitaron Puerto Rico el mes pasado para presentar sus nuevas líneas 2013. Paola nos lleva a descubrir nuevos conjuntos a través de sus sofás modulares, taburetes, sillones, sillas, mesas, puffs, camas, estanterías, detalladas alfombras, entre otras piezas de alta resistencia y calidad que forman parte de su espectacular colección. Su línea de exterior e interior utiliza materiales fáciles de mantener y sus diseños nos llevan a crear ambientes de bienestar y relajación.

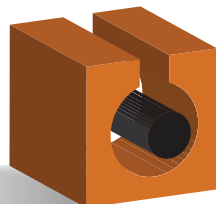
Como diseñadora, juega con el equilibrio en las piezas esenciales de un ambiente, atrayendo opuestos con gran balance y sencillez. Presenta una unión entre el pasado y el presente, la mano y la maquina, tradición y tecnología y llevándolo a la relación entre exterior e interior. Todo paisaje inspira, visto como un proyecto único en apariencia y rendimiento, eligiendo cuidadosamente materiales que brinden una simplicidad en su forma, una durabilidad conforme a los tiempos y una gran variedad de usos, y concluyendo en opciones coloridas y de carácter personal.

Para más información o mobiliario de Paola Lenti, visite Stylus, 1416 Avenue Fernández Juncos, San Juan. <http://www.paolalenti.it>



Diseños que avivan tu entorno

Nuestra experiencia brinda confianza y seguridad, ofreciendo productos innovadores y alternativas funcionales. Somos un equipo comprometido que lleva más de 45 años buscando soluciones que se ajustan a tus necesidades.

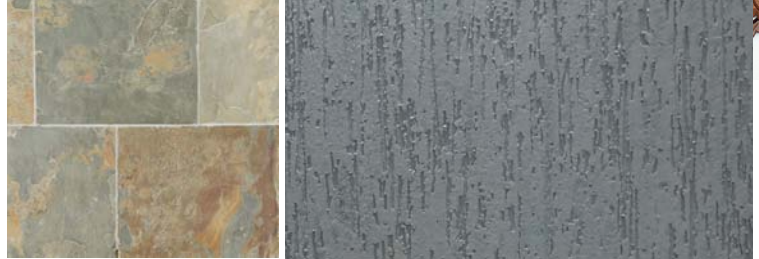


VALCOR[®]

architectural aluminum & glass



641 Avenida Andalucía, Puerto Nuevo 787-781-1525, Gurabo: 787-653-0152



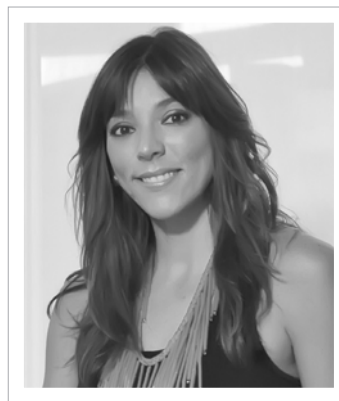
Artesanía en madera de www.kanthaidecor.com, figura de Budda Benzara Benzara de www.sears.com, texturas de pared de Ditex, losa de piso Palace, Roca Tile de Iberville Ceramic, alfombra Andalusia Dhurrie de West Elm

Hola. Los felicito por la revista. Me encanta lo fresco y relajado del estilo tailandés, pero no quiero renunciar a las superficies lisas, al brillo del cromo, y el cristal que están tan de moda. Estoy segura de que se pueden lograr maravillas si se saben combinar bien ambos estilos. ¿Me podrían ayudar?

Wanda L. Caraballo
Dorado, P.R

¡Saludos Wanda! La combinación de ambos estilos es una de mis ambientaciones favoritas. Es una de líneas limpias y materiales fríos pero, al incorporar toques de maderas rústicas, oscuras y artesanales, se desarrolla una fusión de elementos que aportan calidez al ambiente. Si ya tiene este estilo en su residencia y desea darle un giro a la decoración, le recomiendo que comience cambiando el esquema de color de las paredes. Incorpore los colores grises pardos y tonos neutrales. Además, puede añadir alfombras de área de fibras naturales. Analice el mobiliario existente e incorpore una pieza de conversación alusiva al estilo tailandés. Por último, puede sustituir los cojines existentes por unos de fibras naturales—como el lino—en tonalidades grises, cremas y negro.

Fránces Rivera Battle, CODDI #1608
fokali design shop



Designs for every room.



©2012 California Closet Company, Inc. All rights reserved. Franchises independently owned and operated.

CALIFORNIA CLOSETS®

For over 30 years, we've been helping people define the most important spaces inside and around their homes. Call us today for a complimentary design consultation and see what California Closets can do for you. Financing available.



Colección Ciencia de Comersan, S.A.

do

Textiles Warehouse

define tu estilo

Telas para tapizar y decorar



Textiles Warehouse

CARIBBEAN TEXTILES

Ave. De Diego 701, Puerto Nuevo - San Juan 00920
•Tel: (787) 706-8405 / (787) 706-8343 •Fax: (787) 749-9771
E-mail: textileswarehouse@yahoo.com

2013 bienvenidas las

Telas con PERSONALIDAD

Por: Joemi Burgos, Textiles Warehouse

Modo de Vida conversa con Joemi Burgos sobre las tendencias y movimientos en el mundo de textiles para la decoración en este nuevo año 2013.



¿Hay alguna relación entre las tendencias de textiles/telas para la decoración y las de moda?

La relación más evidente entre las tendencias de los textiles utilizados en la confección de ropa y los utilizados en la decoración tiene que ver con el factor social de la moda. En cómo las colecciones que se presentan en las pasarelas afectan el comportamiento de las personas al establecer modelos de coordinación de colores. En cuanto a los patrones y los estampados, en ocasiones se observa algún parecido entre ambas debido a que los diseñadores están expuestos a los mismos estímulos ambientales que van a influir en sus creaciones. Ahora bien, hay que recordar que las telas decorativas se diseñan tomando en consideración los diferentes tipos y estilos de mobiliario. Los tejidos que se utilizan para vestir se diseñan tomando en cuenta la impresión

y la sensación que causan sobre un cuerpo en movimiento. En el caso de los decorativos lo más común es que recubran objetos estáticos donde los contornos y los volúmenes son lo más importante. La asignación de texturas de los tejidos depende de la función estética y práctica que estos vayan a ejercer. Además, la producción de este tipo de telas está enfocada en la composición de las mismas y los acabados que se le aplican para hacerlas más resistentes a la abrasión, el sol, la humedad, hongos, etc. considerando la sensación que causan al tocarlas.

¿De alguna manera el clima y modo de vida de un país influye en su adaptación a las tendencias generales internacionales que se vislumbran para un nuevo año?

En nuestra experiencia, aunque se observe

de cerca la moda en los Estados Unidos ya que está más accesible tanto a los diseñadores como al público general, las telas y los colores provenientes de las colecciones europeas son las que tienen una mejor acogida en el mercado. En particular las provenientes de España, Francia, Italia y Austria por sus colores vibrantes y las texturas más atrevidas.

¿Quién es mayormente responsable de establecer los nuevos movimientos en colores y patrones para un nuevo año?

La compañía holandesa Stijlinstituut Amsterdam es la principal responsable a nivel internacional de establecer las tendencias en el mundo textil. Esta empresa se dedica a investigar los movimientos sociales y económicos a nivel global que afectan el comportamiento de los consumidores. Con la información compilada establecen patrones de





son las favorecidas. El púrpura, el verde esmeralda, amarillo mostaza, gris plomo y el frambuesa son los elegidos para este grupo.

■ El grupo identificado como inventor gusta de experimentar e investigar. Las combinaciones propuestas son atrevidas y juguetonas mezclando materiales sintéticos con orgánicos. Como es de esperarse los colores que se presentan son muy saturados como el rojo tomate, azul cobalto, verde chartreus contrastados con verde selva y marrón.



■ El último de los grupos se define como el geólogo. Amantes de la naturaleza con todas sus imperfecciones. La propuesta incluye colores intensos, tejidos metálicos en la gama de colores orgánicos como el turquesa, amatista, cobre, lino y tonalidades de marrón.



Como se puede observar las tendencias dependen de los gustos y necesidades de los individuos y sus diferentes intereses y estilos de vida.

¿Qué patrones, diseños y texturas estaremos viendo para el 2013?

Continúan los patrones geométricos como el chevron y las cuadrículas enrejadas. También aparecen figuras orgánicas que forman elípticas, olas y gotas. Las colecciones de coordinados incorporan tejidos estampados combinados con jacquars de damascos y tejidos aterciopelados. Los gobelinos vuelven a aparecer con dibujos más sencillos. Por otro lado, los textiles para la fabricación de cortinas son cada vez más sofisticados. El diseño y los materiales tienen una apariencia más natural. Ejemplo de estas innovaciones son el macramé con hilos metálicos y los oscurecedores en satín y en tejidos metálicos.

conducta a nivel mundial de los grupos sociales más destacados y presentan varias propuestas que apelan al estilo de vida de estos grupos.

¿Qué grupos de tonalidades y colores abundarán en los textiles para 2013?

Como mencioné anteriormente se presentaron varias propuestas para las diferentes personalidades. Según el International Heimtextil Trend Table liderado por el Stijlinstituut Amsterdam estos son los grupos de personalidades más destacados:

■ Para el grupo definido como historiador compuesto por individuos que valoran el pasado, coleccionistas interesados en la singularidad de las piezas antiguas, se les presenta una paleta de colores pálidos como la malva y verde salvia combinados con colores profundos como el azul purpúreo y el cobre. Utilizan tejidos metálicos y brocados con un brillo nacarado.

■ El próximo grupo se denomina excéntrico. Se trata de coleccionistas en búsqueda de piezas únicas y llamativas combinadas eclécticamente. Los colores y las texturas extravagantes y exóticas

¿Qué le comentarías al lector sobre el uso de las telas este año?

La funcionalidad y la estética son la premisa para este año. Las tendencias son una guía para facilitar la búsqueda, no son la meta dentro de la industria textil. Recordemos que los muebles no son objetos efímeros si no piezas que trascienden el tiempo. Muebles que en otra época se diseñaron para un espacio y con propósito trascienden su naturaleza y se redefinen dentro de un espacio contemporáneo. Es por esto que la prioridad debe ser la función de la pieza a ser recubierta y por supuesto el ambiente que se desea crear.



El Arte de las losas



HORARIO
lunes a viernes **8am a 5pm**
sábado **9am a 5pm**
Calle Albolote #7, **Guaynabo**
787.622.0505

210 CALLE CHARDON SUITE 101
HATO REY PR. 00918
787-758-4675
WWW.BATHBEDBOUTIQUE.COM



NUEVO COVERLET REVERSIBLE!

bath & bed
BOUTIQUE

DREXEL HERITAGE®



www.drexelheritage.com

Disponible en:

Thomasville®

DESIGN CENTER @ Santander Tower
San Patricio, Guaynabo . PH: 787-774-2004

REDI: REmodelaciones y *Diseño Interior*

SERVICIOS QUE SE OFRECEN:

- Entrevista con el cliente para desarrollar el concepto de Diseño de los espacios.
- Visitar la propiedad para tomar medidas y evaluar distribución de las áreas.
- Crear planos de planta, facias, iluminación y perspectiva.
- Selección de: Tratamientos de piso, paredes y ventanas, esquema de color y textiles, Iluminación, mobiliario y accesorios.
- Supervisión de trabajos y personal de servicios sub-contratados.
- Trabajos de ebanistería.
- Asistencia en el proceso de compra.
- Ambientación
- Cortinas Interiores

Thomasville®

Santander Tower, Guaynabo PH: 787-774-2004.



La Directora del equipo de REDI: Mayra Martinez , Diseñadora y Decoradora de Interiores (CODDI).

ESCÁPATE

A TU PROPIA ISLA PRIVADA



¿Qué ocurre cuando los vientos alisios se encuentran con un canal salpicado de islas de corrientes suaves y bahías protegidas? Consigues el mejor y más seguro lugar para navegar en el mundo. Las Islas Vírgenes Británicas. Realmente no hay nada como estas exquisitas aguas. Si estás en busca de unos días relajados navegando entre 60 hermosas islas y cayos, rodeados de arena blanca o de la intensidad de una regata, las Islas Vírgenes Británicas lo tienen todo.

* 60 islas y cayos dependiendo de la marea.

60 Islas Caribeñas* . 1 Experiencia Inolvidable.

Visite www.bviturism.es o Llame al 787-721-2525

THE
BRITISH
VIRGIN ISLANDS
NATURE'S LITTLE SECRETS

15,000 pies cuadrados repletos de espectaculares diseños



caliaitalia®

Visite nuestra sala de exhibiciones cibernética
[Visit our cyber showroom](#)
www.modernahouse.com



Casa ■ bella

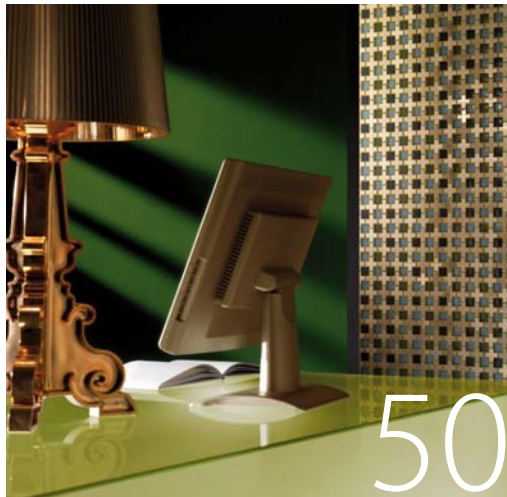
YES! WE SHIP TO THE US
Financiamiento disponible

1119 Ave F.D. Roosevelt, Puerto Nuevo
787.969.2009



Inspired by lifestyle.





MV . recursos

Este mes cubrimos recursos que van desde las cocinas más innovadoras de diseño totalmente funcional, hasta accesorios para ella que nos hacen la vida más fácil. Introducimos el estilo "industrial vintage" de la losa Bunker que parece ser una madera desgastada con el tiempo, y de los accesorios para el hogar presentados en Las Vegas Market. Mosaico+ reviste las paredes con mucho color. Conocerán diferentes fragancias para el hogar que no se limitan a épocas festivas. Finalizamos con sillas de interesantes diseños, ideales como piezas de conversación.



< Las puertas de cristal, en "petrol" crean un clima fresco en el espacio. El cristal mate y el lacado brillante, un moderado verde azulado y un sencillo gris crean esta moderna y juvenil combinación de colores y materiales. Crean un ambiente fresco en el espacio y, a su vez, refrescante. El nuevo color retro de diseño "petrol" se ha utilizado en las cocinas "Largo-FG | los-M" de grandes dimensiones, tanto en las puertas y paneles, de los muebles bajos fijados a la pared, como en la isla y en la encimera.



COCINAS LEICHT

MODERNAS EN EL MEJOR SENTIDO DE LA PALABRA

Arkitektura

La marca de cocinas LEICHT, procedente de Alemania, es una empresa de gran éxito a escala mundial, con una larga tradición y experiencia de 80 años dedicados a la construcción de muebles de cocina. La nueva tienda de Arkitektura se complace en presentarles, en su nuevo centro de exhibición, esta magnífica marca de cocinas que nos ofrece conjuntos que muestran el juego que se da entre la arquitectura moderna y la realización de cocinas que apuntan hacia el futuro. En ellas el buen diseño y el buen gusto resultan siempre actuales.

Los colores discretos y apacibles definen la imagen de una moderna cocina LEICHT. El mobiliario gana en expresión y vitalidad mediante la hábil combinación de colores, materiales y el aprovechamiento de características táctiles diferenciadas. La autenticidad y naturalidad son

importantes aspectos de una arquitectura de cocina moderna, tal como lo demuestra la empresa LEICHT.

Los diseñadores de cocinas en Arkitektura, cuentan con más de quince años de experiencia en el diseño de cocinas. Ellos se encargarán de poner su conocimiento y pericia en práctica, utilizando los conceptos más modernos, con los que cuentan las cocinas LEICHT. Obteniendo así planificaciones individuales, orientadas a satisfacer los deseos de los clientes.

Los esperamos en nuestro nuevo centro de exhibiciones, localizado en el #1161 de la Avenida Roosevelt, San Juan. Abierto de lunes a sábado de 9:00 am a 6:00 pm. También puede llamarnos para cita al 787. 273.8319 o visitar nuestra página web en www.arkitekturapr.net






PROTECCIÓN SOLAR
Horas de sombra

Calle Cerra 724 San Juan
Tel. 787-960-9111 proteccionsolarpr@gmail.com

FABRICAMOS

- Cortinas Tradicionales
- Sistema de Grommet
- Sistema Ripple Fold
- Roman Shades
- Rollups
- Toldos Retractableles
- Headboards
- Ropa de Cama
- Ottoman
- Cojines

¡LLAMENOS PARA UN ESTIMADO!



ACCESORIOS EN LA COCINA

The Home Warehouse

Cuando piense en una cocina europea para su hogar, visite The Home Warehouse en Bayamón, el lugar donde sus sueños y creatividad se hacen realidad. Lo más interesante es que tiene a su disposición el más alto nivel de diseño y la más amplia gama de modelos, materiales y accesorios adaptables al espacio, precio y necesidades de cada persona. El 100% de las cocinas son fabricadas en Italia o Alemania. Además, la cantidad de accesorios y alternativas de diseño, hacen que cualquier buena idea se haga realidad.



Super Service, Inc. se enorgullece en presentar series de las Barbacoas FIREMAGIC, que han sido diseñadas y fabricadas en California por cerca de 70 años. Estas son:

Legacy: tradicional, quemadores lineales, encendedor electrónico.

Aurora: ofrece sensor de temperatura, encendido electrónico en la misma válvula - el sistema de encendido más seguro y confiable que existe y la opción de quemador trasero para rotizar

Echelon Diamante: panel de control contorneado, de encendido electrónico en la misma válvula, control con retro - iluminación LED, lámparas halógenas, Ahumador con quemador individual

COCINANDO AL AIRE LIBRE

Fire Magic

Todos los equipos están manufacturados en la lámina 304 de acero inoxidable. Tienen garantía de por vida en sus quemadores de acero inoxidable fundido, garantía de por vida en parrillas de acero inoxidable, parrilla que ofrece mayor unidades de calor (BTU) por pulgada cuadrada y diseñadas para distribuir el calor de forma más eficiente en toda su superficie y en la caja de 12" de profundidad, la mayor profundidad para separar sus alimentos entre el quemador y la parrilla.

Super Service, Inc., ha representado con orgullo la línea Firemagic desde el 1989. Cuenta con inventario de equipos empotrables, puertas y accesorios. Todo lo presentado en nuestro portal cibernético está en Puerto Rico. Contamos con los servicios de un personal entrenado en la fábrica y en el área de inventario básico en piezas de reemplazo. Todo aquí en PR.

Los equipos Fire Magic están en exhibición en Super Service Inc., Avenida Piñero #1173 San Juan PR 00920 • 787-783-2992 Horario: Lunes a viernes de 9:00am a 5:30pm • superservice.firemagic@yahoo.com • www.firemagicpr.com

Los equipos de carritos móviles disponibles por órdenes especiales.





Alfombras, pisos, muebles y armonía.



viva
CARPETS & HOME

168 Avenida Roosevelt T.787-751-7272

TRANSFORME LA CASA EN UN HOGAR CON



FRAGANCIAS

Bath & Bed Boutique



No hay duda que lo que vemos en nuestra casa es importante, pero no debemos olvidar los demás sentidos para crear ese ambiente perfecto que llamamos hogar, siendo el olfato uno fundamental. El olor es un factor importante cuando queremos crear un ambiente acogedor para todos. Su casa habla de usted y al abrir la puerta está invitando a la gente a conocer su espacio y, de la misma forma, parte de su personalidad y sus gustos. Por eso siempre tenemos la preocupación de que la casa este organizada y limpia cuando atendemos visita. Queremos que invite a los demás a quedarse y a que hablen bien de usted.

Hoy en día tenemos una gran variedad de fragancias y formas de aromatizar el ambiente en el mercado. Aquí unos consejos que le facilitarán como escoger la fragancia perfecta para cada espacio.



Las esencias tienen resonancia con el campo energético de las personas. Cada una emite un sentir diferente ya sea relajación, limpieza o energía. Es por esto que son tan importantes en nuestro hogar. Ahora que conoce sus beneficios, dele un nuevo sentir a su casa. Recuerde que para lograr un buen efecto tenemos que colocar fragancias en cada uno de los espacios mencionados a continuación. Y recuerde hay una infinita variedad de fragancias en el mercado, haga su combinación y cree un olor especial en su hogar.



ENTRADA/SALA: Utilice fragancias florales como la Gardenia, Jazmín o Thai Lily, estas fragancias históricamente están asociadas a la bienvenida. De la misma forma son fragancias acogedoras y ayudan a armonizar nuestras emociones.

COCINA: Añada fragancias como Lime Twist, Raspberry Lemonade y Lemongrass que son impactantes en el ambiente además de ser energizantes. De la misma forma éstas son fragancias que armonizan con ese ambiente y estimulan el apetito.

BAÑOS: Aromatice con fragancias más suaves y que se asocien con la limpieza como lo son Splendor in the Bath, Océano y Cactus Verde. Estas ayudan a purificar el ambiente y mantenerlo fresco.

HABITACIONES: Considere fragancias como Lavanda, Desert Tulip y First Blush que son suaves y relajantes. Recuerde que la habitación es nuestro espacio de meditación y descanso.

OFICINAS: Llene su ambiente con fragancias energizantes como lo son Grapefruit Fandango, Bamboo Blossoms y Island Breeze. Las fragancias cítricas y con base a madera ayudan a mantener una actitud positiva y estimulan energía.

Luego de escoger la fragancia se seleccionará el método a utilizar.

VELAS: Estas son buenas pues ofrecen luz y muchas de estas sirven también para decorar por su variedad de colores y diseños.

DIFUSORES: Es una gran alternativa para lugares donde hay niños, ya que no queremos que hayan accidentes. Son fáciles de mantener (pueden durar de 3 a 6 meses) y agradan mucho pues siempre están activos.

POTPOURRI: Es una buena alternativa para utilizar en baños y lugares que quedan más cerrados. Además ayudan en la decoración gracias a su variedad de estilos y colores.

LÁMPARAS DE FRAGANCIA: Las lámparas de fragancia hacen más que dar fragancia. Ayudan a purificar el ambiente, eliminar olores y hasta a alejar los mosquitos en el área. Cubren un espacio de 300 pies cuadrados en 30 min. Perfectas para usarse cuando hay visita en la casa y se desea que la casa esté olorosa.

SACHETS: Ayudan a dar fragancia a sitios que quedan más cerrados como el carro, maletas, gavetas, en el baño y hasta lo puede añadir en la aspiradora.

EXTERIOR: Busque líneas de velas que tengan un toque de citronela para el exterior de la casa. Además de ayudarlo con los mosquitos, darán un toque de fragancia y color en su terraza.



TELAS DE: ◆ MUEBLES DE INTERIOR ◆ MUEBLES DE EXTERIOR ◆ CORTINAS



Toldos Retractable • Roll Ups • Roman Shades • Drapes • Telas

787 783 1494 • www.sunblindspr.com • sunblindfabrics@yahoo.com • 1126 Ave. J. T. Piñero San Juan PR



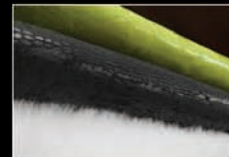
PÉRGOLA



ROMAN SHADE



TOLDO RETRACTABLE



TELAS



BUNKER

INDUSTRIAL Y VINTAGE

Ibertile Ceramic

VIVES, empresa dedicada a la fabricación de productos cerámicos y pionera en crear la marca "Diseñado en España" presenta la serie Bunker.

Bunker, y citamos: "Está compuesta de diferentes productos con un aire entre lo industrial y vintage. Esta colección abarca varios materiales que forman parte de un único concepto estético, que nace de la mezcla del cemento, hormigón, hierro, piedra, ladrillo y madera. Superficies y texturas desgastadas con el tiempo, que consiguen una renovada dignidad reinventada, donde se rescata lo mejor de cada una de ellas". Bunker a su vez incluye la serie Faro, la cual Ibertile ha incluido en su gama de productos, siempre buscando nuevas orientaciones para la arquitectura y el diseño.

Originalmente podíamos apreciar la madera en puentes, muelles, construcciones portuarias, mercados, fábricas y estaciones de trenes. Faro, material cerámico con aspecto de madera desgastada, se ha convertido en la sustitución de la madera original y tradicional gracias a sus ventajosas características técnicas de

absorción de agua, flexión, abrasión, choque térmico, resistencia química y resistencia a las machas. Este modelo está disponible en color ceniza, tierra, cielo, mar, volcán, y albero. Sus piezas especiales incluyen mosaico multicolor y un decór timón multicolor en formato 5.6"x 35".

La serie Bunker no sólo trata de recuperar un concepto industrial sino que es un producto cerámico capaz de soportar cualquier tarea ardua. Bunker adaptable y con carácter nos permite reconocer estilos y periodos mediante un diseño artístico y natural reconociendo el paso de un material en evolución sin dejar a un lado su sencillez.

Ibertile, pensando en alternativas cerámicas para poder lograr obtener un material cerámico de alto diseño y excelente calidad a todos los niveles, te invita a que nos visite a conocer Bunker. Ibertile 787.792.9317 www.ibertileceramic.com ibertile@prtc.net

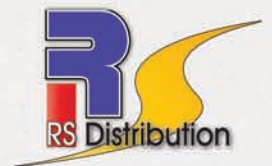
**Cuarzo europeo de alta calidad
a un precio incomparable.**



^ Crystal Creme Beige

ESTIMADOS GRATIS

- Dureza extraordinaria, fuerza y resistencia
- Resistente a sustancias químicas, raspaduras, rozaduras y cortaduras
- Ausencia de poros en su superficie
- Cumple con los requisitos sanitarios más rigurosos
- Extensa gama de colores y estructuras
- Cada piedra es única por su policromía y estructura
- Muy apropiado para cualquier propósito de uso en interiores
- Elegante y funcional
- Fácil mantenimiento





PARA SENTARSE MEJOR

Home Complements

Una butaca bien diseñada puede convertirse en el elemento de conversación que requiere una sala para llamar la atención. Home Complements en Puerta de Tierra tiene una variedad de butacas de estilo que se adaptan a la sala o la habitación.

Hace mucho tiempo que las salas dejaron de tener una estructura hermética, en donde una misma fórmula predomina. Al contrario. Una sala es un espacio creativo en donde podemos distribuir los muebles de forma tal, que llamen la atención y que disfrutemos del espacio, ya sea de forma funcional o visual.

Una butaca puede ser un excelente elemento a utilizarse como pieza de conversación. En Home Complements, tienda de muebles, lámparas y accesorios que lleva más de diez años en Puerta de Tierra, encontrará una diversidad de butacas que han obtenido gran prestigio y fama.

Eames Chair Lounge and Ottoman – este conjunto fue lanzado al mercado en el 1956 por los diseñadores Charles y Ray Eames. Fue la primera silla que el dúo diseñó para un mercado de alta categoría y se convirtió en un ícono inmediatamente. Las piezas originales viven en museos como el MOMA de Nueva York y el Instituto de Arte de Chicago. Han sido objeto de documentales y libros. El clásico moderno por excelencia, el conjunto está ahora disponible en una gama más amplia de materiales, para adaptarse a cualquier interior y todos los gustos.

Expo Chair de Bo Concept – Esta marca danesa de distribución mundial se dedica a diseñar muebles contemporáneos y

modernos, accesibles en costo y lujosos en estilo para el diseño de interiores. En Home Complements podrá encontrar una variedad en su colección de butacas que se convertirán en la pieza perfecta para la sala o la habitación.

Silla Flux - Creada por Douwe Jacobs y Tom Schouten, la silla Flux pesa solamente 10.6 libras, y viene como superficie plana lista para plegar. No hay que temer pues está hecha de polipropileno, un material muy fuerte que aguanta pesos de hasta 352 libras. Al ser a prueba de agua puede usarse en interiores como exteriores y viene en ocho diferentes colores.

Jason Furniture – Les llaman Kuka, porque es el nombre de la colección y porque una palabra tan divertida define muy bien el estilo de estas butacas. Kuka es un suplidor de alta categoría. Todas sus butacas son giratorias y son fabricadas en piel. Son butacas de mayor tamaño, todas con líneas de estilo. Unas fueron inspiradas en diseños italianos bajo la categoría de diseño europeo contemporáneo, y otras en el diseño cómodo que invita a sentarse y hundirse en la comodidad. Su aspecto giratorio las convierte en un mueble versátil a la hora de escoger el lugar en donde será acomodado, permitiendo ser utilizado incluso en dos áreas de la casa, con sólo darle una vuelta.

GARCINOX



- PASAMANOS
- PORTONES
- SKYLIGHTS
- BUZONES
- BACK SPLASH

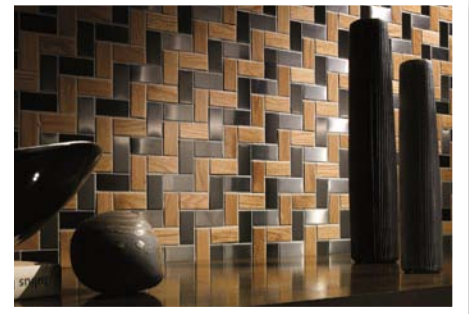
- ESCALERAS
- ESCULTURAS
- ZAFACONES
- STORE POINT
- FLASHINGS

- BARANDAS
- LÁMPARAS
- GABINETES
- GLASS WALLS
- COVERS

- PUERTAS
- BENCHES
- MUEBLES
- GLASS CEILING
- INDUSTRIALES

STAINLESS STEEL EXPERTS

TEL: (787) 761-6160 / 761-6185 www.garcinox.com



MOSAICO+

VERSÁTIL

Carlos Robles

En nuestro continuo deseo de ofrecer artículos y productos de la más alta calidad y de las mejores fábricas de Europa, les presentamos mosaicos de nuestra prestigiosa fabrica Italiana MOSAICO+. Estos se pueden instalar en cualquier pared de acento en su residencia. Se pueden utilizar como espaldar sobre una pared de fondo para la cama de su cuarto, en una pared de entrada de su recibidor, o en paredes del salón familiar, la biblioteca y oficina.

El utilizar estos mosaicos permite prescindir de la utilización de pintura, le añade textura y movimiento a su decoración y vienen en una gran variedad

de colores y formatos. La integración de la madera al cristal y al metal puede ser una excelente combinación para su juego de cuarto y los múltiples elementos que allí coexisten, como es el caso de las lámparas.

Otra atractiva alternativa son los paños de piedras como los modelos Grigio Bardiglio, Blanco Carrara, Nero Beigo, Crema Sahama, y los maderos Rovere Sbiancato, Rovere, Doussie, Noce Canaletto y Wenge.

Como alternativa a la gran variedad que ofrece la colección Dialoghi de mosaico+, contamos con el programa de diseño a la medida, el cual le da la alternativa



de diseñar su propio mosaico de las 6 colecciones: Mix, Misura, Agile, Erone, Radiante y Positivo, y escoger los colores que desea incluir en cualquiera de esos diseños.

Nos pueden visitar a nuestra sala de exhibición en Hato Rey (787-751-1446) y en Bayamón (787-779-1855)



- LA RIQUEZA DEL MOSAICO....
- LA NITIDEZ DEL DISEÑO.....
- PLACER DE LLEGAR A TU ESPACIO DE PAZ...

WHAT A FEELING!

ENCUÉNTRALO TODO EN UN SÓLO LUGAR.



Hato Rey 787-751-1446 • Bayamón 787-779-1855 • www.carlosroblesbts.com
info@carlosroblesbts.com [f /carlosroblesbts](https://www.facebook.com/carlosroblesbts) [t @carlosroblesbts](https://twitter.com/carlosroblesbts)





Electrolux



Disfruta de lo Mejor de la Vida

C HANGE

IS THE KEY TO
PERFECTION.



NEW GENERATION LEXUS.

AN EXPERIENCE TO DRIVE IT, AN EXPERIENCE TO LOOK AT.

Lexus de San Juan 787.273.3000 Lexus de Ponce 787.651.5000 MPG 21 / 31

 **LEXUS** *The pursuit of perfection* lexus-pr.com

La habitación favorita de tu hogar.



ENTRA Y GANA
Dream Kitchen
MAKEOVER
 REGLAS EN
 f /wellbornpr

WELLBORN
 KITCHEN & BATH

www.wellbornpr.com | Bayamón 787.787.1808

REDES SOCIALES



Topes por: www.sterlinggranite.com





LLEVE SU COCINA AL EXTERIOR

Air Master Distributors

Para sus reuniones familiares y de amigos o simplemente para cocinar diariamente, qué mejor que una cena al aire libre en este clima propicio de Puerto Rico. Muchas familias han tomado gran interés en añadir a su equipo culinario una barbacoa de gas para disfrutar en el exterior.

Existen muchísimos estilos. Puede escoger entre los modelos de 30", 36" y hasta 48". Tome en consideración el espacio que tiene disponible y la calidad del equipo. Puede empotrar la unidad en una estructura hecha a la medida y a su gusto para mejor acomodo de sus utensilios y con más espacio de tope, gavetas, luces, etc.

A continuación una lista de algunas características disponibles en las barbacoas de gas:

- Fabricada completamente en acero inoxidable 304 y soldaduras libres de rendijas.
- Quemadores en acero inoxidable en forma de "U" para mejor distribución de calor a la comida.
- Parrillas seccionadas con sistema de recogido de grasa.
- Control de temperatura para cada quemador.
- Válvulas en bronce.
- Cerámicas para cocinado uniforme.
- Diseño eficiente con tapa en acero inoxidable de una sola pieza que

únicamente requiere una pulgada y media de espacio libre en la parte de atrás para abrirla.

- Bandejas adicionales en ambos lados.
- Rotisserie de luz infrarroja en patrón ondulado para un calor parejo.
- Sistema con quemador individual para ahumar su comida.
- Sistema de ignición electrónica que produce chispas sucesivas.
- Motor de rotisserie con luz de halógeno.

Disponibles en existencia en los almacenes de:
AIR MASTER DISTRIBUTOR OF PR, INC.
Distribuidores exclusivos de Dynamic Cooking Systems (DCS) por Fisher & Paykel
Avenida Américo Miranda #1566, Caparra Terrace
(787)793-8612 / 8613 / 8614 / www.dcsappliances.com

Telas y materiales para tapizar y decorar:
muebles de interior, exterior, oficinas, autos, lanchas y cortinas.

Un mundo de bellas Telas

Búscanos en www.decoraonline.com bajo Textiles Decorativos

**American
Plastics & Fabrics** Est. 1963
Telas para Tapizar y Decorar

Caguas - 787.744.5680 Ponce - 787.841.8206
Carolina - 787.768.3700 San Juan - 787.783.8565
Bayamón - 787.785.5823 Mayagüez - 787.831.7380



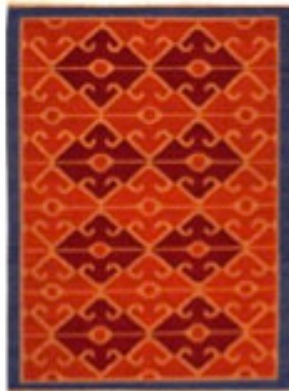
home
complements

AVE. DE LA CONSTITUCION 406
PUERTA DE TIERRA, SAN JUAN
www.homecomplementspr.com

facebook 



if your bedroom is not your favorite place
DON'T BLAME US



NOVEDADES DE LAS VEGAS MARKET

Louis Bernard Studio

Louis Bernard Studio nos presenta las novedades de su más reciente viaje a Las Vegas Market. Nos muestra productos del estilo "industrial vintage", inspirado en la revolución industrial en Europa y los Estados Unidos. La línea Blue Ocean usa lo reciclado como acentos para la decoración. Al ser reproducciones, muchas veces en materiales reciclados, resultan más accesibles. También nos presenta los modernos accesorios de Fillipi, fábrica alemana, y las alfombras de la India de la

fábrica Jaipur. Son alfombras de área en seda y lana en colores brillantes muy acordes con las tendencias del momento.

Louis Bernard Studio tendrá su apertura el 13 de marzo. En adición, allí se llevará a cabo la juramentación de los nuevos diseñadores de interior y servirá de antesala a la convención del Colegio De Diseñadores-Decoradores de Interiores de Puerto Rico (CODDI).

Galería del Condado,
Ave. Condado 68, Suite 3
(787) 725-4567





ROPA DE CAMA, MOBILIARIO,
ACCESORIOS, DECORACIÓN

DISTRICT VIEW PLAZA, AVE. FERNÁNDEZ JUNCOS 644, MIRAMAR, SAN JUAN, • TEL. 787.944.3064 • www.pistachopr.com

Pistacho

mobiliario infantil & juvenil

CONCEPTOS **INNOVADORES** EN EL DISEÑO DE MUEBLES



(787) 282-6461 • (787) 754-4229
www.krd65.com
Ave. 65 de Infantería (al lado de Koper) #5,
Marginal San Agustín, Río Piedras PR

KITCHEN & ROOM
designers

- Diseños europeos o tradicionales
- Muebles a la medida en Cedro o PVC
- Topes de Granito, Corian y Cuarzo
 - Closets
 - Camas de Pared

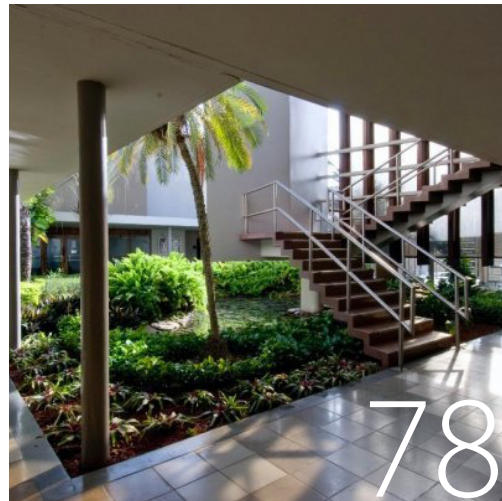
LANCO®

La Naturaleza es Sabia



fb.com/lancopr





MV . diseño

Adriana Cañellas Morini, diseñadora de interiores y directora de nuestra sección Innovación y Diseño, nos lleva a las impactantes oficinas centrales de Google en Londres. Éste es un proyecto de la firma Penson que promueve la creatividad a través de la configuración espacial, a la que se suma el uso repetido del capitoneado y de los estampados. De Londres pasamos a un proyecto local de estilo "industrial chic". Se trata de Downtown, diseñado por sus propietarios y con una variada selección de elementos que van desde el cristal en los plafones, las tuberías metálicas, hasta la cocina abierta en cristal y acero inoxidable.

Por otra parte, Punto Local recorre las múltiples y más novedosas telas disponibles en el mercado puertorriqueño. No podía faltar la ya esperada [arq.bio] en la que se reseña al alemán Henry Klumb quien hizo de Puerto Rico su país adoptivo.

MV **DISEÑO**
al día

Por Adriana Cañellas Morini
Diseñadora Interiores
CODDI #1710

Fotos por: David Barbour



Google
se trata
de seres humanos



PENSON, uno de los principales estudios de arquitectura de diseño de interiores de Europa, ha desarrollado las nuevas oficinas centrales de Google en Central Saint Giles, Covent Garden, Londres. Un espacio de 160,000 pies cuadrados que incluye una variedad de niveles funcionales para clientes o empleados que trastornan a cualquier amante del buen diseño y son simplemente impresionantes.

Jugando con el ser pícaro, creativo, e inventivo, que naturalmente nace de las entrañas de una compañía como Google, podemos disfrutar de espacios impactantes como la recepción principal, la biblioteca, el gimnasio, los cafés, los restaurantes, los ayuntamientos y muchas otras sorpresas a lo largo del espacio comercial. Siendo una de estas, sin lugar a duda, las preciosas vistas panorámicas del paisaje celeste de Londres. Para lo que todos imaginamos como una oficina, jesto es un espectáculo!

Mientras recorre los diferentes espacios de trabajo se topa constantemente con invenciones curiosas. Lugares como jardines secretos, el interesante Google Park y los "retro lounges" donde las flores, colores brillantes y el capitoneado acaparan el entorno.

Penson ha desarrollado efectivamente una obra maestra en cohesión entre la diversión visual, la función comercial y el organismo empresarial, creando conceptos únicos para el aprendizaje de todos. Es hasta curioso utilizar el espacio cariñosamente llamado "el flat de la abuelita". Su apariencia antigua se contrarresta con aspectos contemporáneos y usos tecnológicos.

Invenciones curiosas tales como jardines secretos, el interesante Google Park y los "retro lounges" donde las flores, colores brillantes y el capitoneado acaparan el entorno.

No sólo podemos ver el toque de genialidad que se desarrolló en estos planos, sino cómo el uso inteligente de los materiales y la excelente distribución de espacios han contribuido en gran medida al efecto general. El espacio es lo que le podemos llamar "eco-masivo". Se trata de utilizar un alto contenido de materiales reciclados o regenerados para estar próximos a cumplir con la certificación de LEED Platino.



Los jardines son creativos y de usos múltiples. Por un lado cuentan con un huerto casero en el noveno piso que queda contenido en pequeñas bañeras hechas de madera IPE certificada. La madera envejece con el tiempo y pasa de un color llamativo a un acabado plateado rustico muy fácil de mantener. Los "Googlers" ponen su nombre en una lista de espera para obtener la adjudicación de una de estas jardineras de las que quedaran a cargo. El cuidado de estas hortalizas sirve como un pasatiempo y facilita la colaboración interna por el bienestar de todos.

Brinda además, jardines secretos con pequeñas cabinas privadas para trabajar en sus computadoras portátiles y tecnología inalámbrica de Google. Los jardines secretos se acceden desde la cafetería principal a través de pequeñas puertas semi ocultas. También conectan con el Google Park, un área enorme de jardín en un balcón arropado por el sol. El café es calido y rodeado de vegetación desde donde además se disfruta de sensacionales vistas de Londres.

De ahí, el viaje continúa a través del "Green Google" un espacio interior que mira a través de los jardines secretos y se une a la cafetería y la zona de mesas de trabajo, brindando flexibilidad para reuniones y descansos.

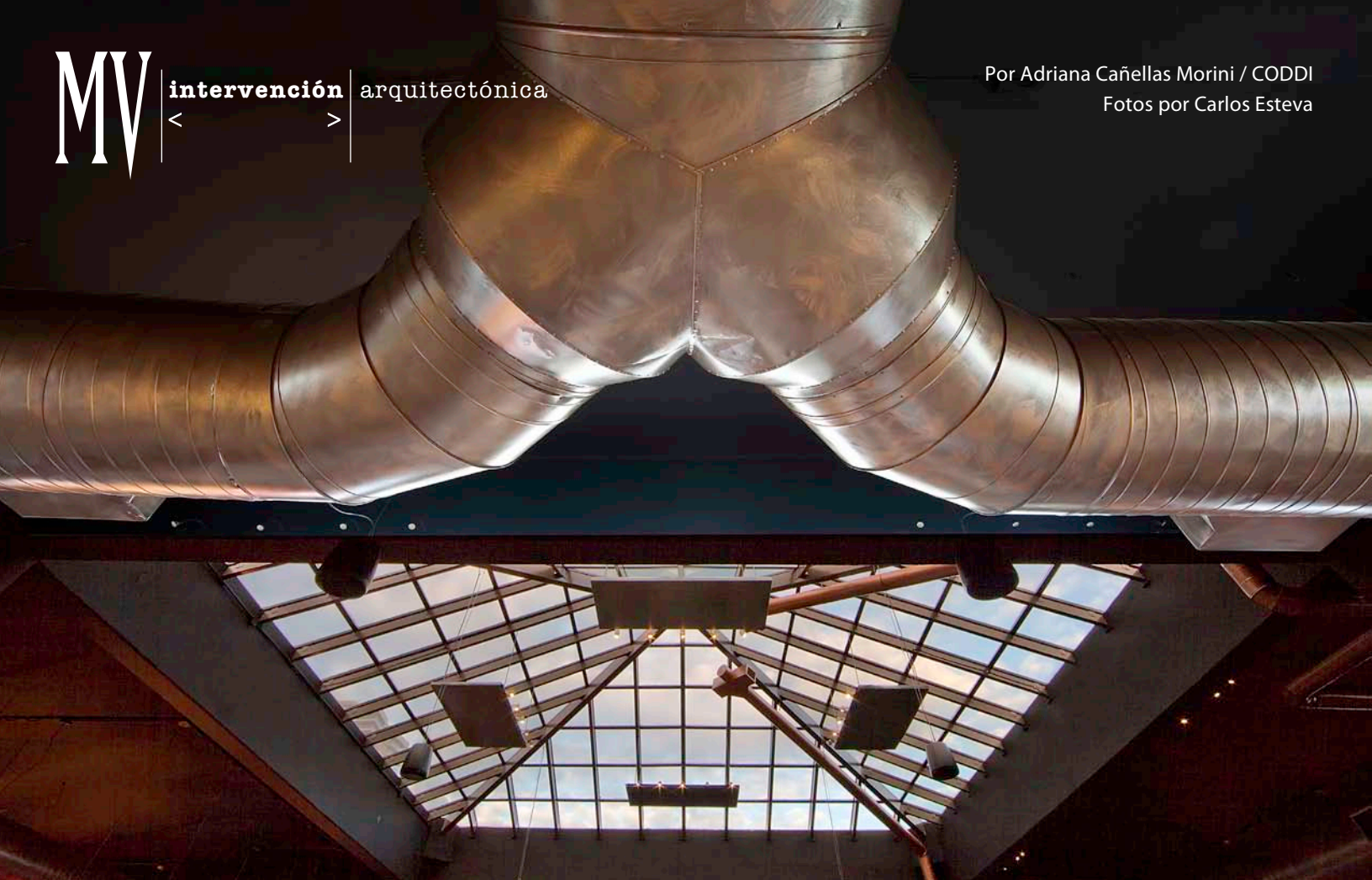




Continuamos con el famoso Ayuntamiento o "Town Hall", con capacidad para 200 invitados, es un salón con cortinas de terciopelo, altos plafones, una enorme pared de video, acústica increíble y capacidades de alta fidelidad. Este espacio se ha ubicado en el centro de la planta y se conecta a la recepción principal por una galería de arte. También ofrece un gimnasio que cuenta con algunas de las mejores vistas y dispone de servicios de ducha, cambio y masaje. En adición, procura espacio para colocar las bicicletas, fomentando los viajes sostenibles a la oficina.

En general ¿cómo les puedo describir este espacio? PENSON explica que "¡se trata de seres humanos y eso es todo! ...comodidad, diversión, alfombras blandas, cojines, sofá camas, comida fresca y agradable, jardinería, hortalizas, la salud, la estimulación visual, relajación, ejercicio, aire fresco y el entender que es para nosotros. Pensando en los espacios eficientes para los Googlers, envueltos en una solución local comercial que cumple todas los encasillados de lo que describimos como diversión y práctica..."





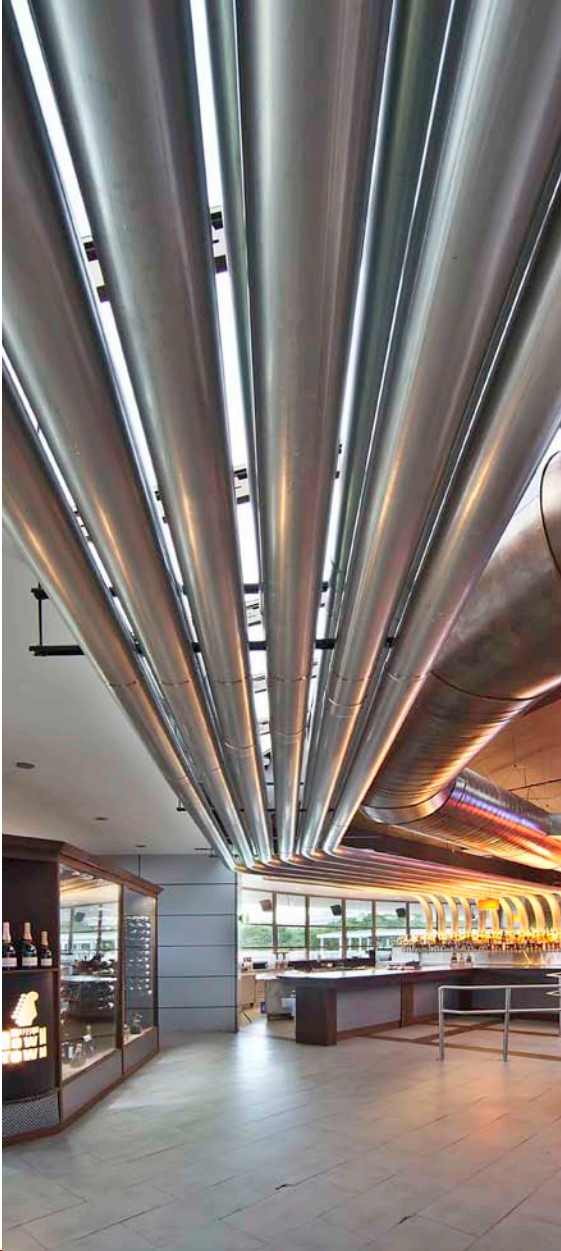
DOWNTOWN EN HATO REY

Los hermanos Matías y Luis Fernández le brindan a la escena local una alternativa avant-garde de estilo industrial chic, para el disfrute de todos. Downtown, restaurante y bar multifacético situado en el corazón de Hato Rey ha revolucionado el mercado local creando un ambiente de clase mundial para su nuevo restaurante.

Como buenos puertorriqueños, sociales y activos, constantemente buscamos un lugar que ofrezca buen ambiente, menú, música e impresionante arquitectura donde podamos encontrarnos y compartir con nuestras amistades. Sin lugar a dudas, Downtown se ha convertido en una tradición para todo profesional interesado en tomarse una buena cerveza acompañada de su sabroso plato, mientras

escucha bandas en vivo y comparte de un ambiente único, con preciosas vistas al agua y al interesante skyline de Hato Rey. Situado en el Trocadero Diverplex, frente al Coliseo de Puerto Rico (El Choliseo) ofrece fácil acceso y comodidades, permitiendo llegar en bote y amarrarse al muelle aledaño, en tren urbano, transporte marítimo del Acuaexpreso o en automóvil. Cuenta con más de 1,000 estacionamientos disponibles. Realmente podemos decir que no se puede pedir mayor conveniencia.

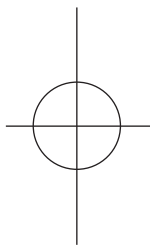
El proyecto, creado y desarrollado por los hermanos, cuenta con una capacidad para 400 comensales y ofrece múltiples ambientes y áreas para el disfrute particular de cada gusto. Las mesas están ubicadas estratégicamente a lo largo y ancho del salón para ofrecer calidez y privacidad a sus clientes. Con su precioso



plafón en cristal se puede disfrutar de los aviones que sobrevuelan el lugar y los deslumbrantes atardeceres. Puede también separar su espacio VIP con acceso a la terraza o cercano a la tarima musical y "video wall" de entretenimiento. Un oasis urbano para ir y relajarse después de un largo día de trabajo. 106 diferentes tipos de cerveza se deslizan a través de diez tubos con sus líneas conectadas a "chillers" que la mantienen fría para ser servida a través de los grifos colocados en fila en la barra. Una experiencia única para el amante de la cerveza. Además los comensales pueden disfrutar de la encantadora experiencia de una cocina abierta - espacio de última tecnología y elegante terminado en cristal y acero inoxidable- que les permite ver a los chefs mientras trabajan y, luego, saborear los resultados de sus esfuerzos culinarios.



106 diferentes tipos de cerveza se deslizan a través de diez tubos con sus líneas conectadas a "chillers", manteniéndola fría para ser servida a través de los grifos colocados en fila en la barra.



Se desarrolló un ambiente con los principios de diseño de interiores que podemos llamar “lujo industrial”.

Downtown ofrece un equilibrio contemporáneo entre el acero inoxidable, la madera, ladrillos, el vidrio, interesantes telas y elementos que crean un ambiente óptimo para el disfrute de todos. Se exploró con el uso de texturas, colores vivos, cortinaje que suaviza el espacio e iluminación óptima y funcional para la acústica del espacio, entre otros elementos que brindan una cohesión perfecta para este restaurante/bar. Aquí se entrelaza lo industrial con lo elegante en una riqueza y profundidad de superficies arquitectónicas.

Con la colaboración de la diseñadora Adela Rivera Villamil, se trabajó con interesantes materiales, elegantes terminaciones y un buen diseño de espacio que une el área de barra, terraza exterior con vistas, cocina abierta, áreas elevadas VIP de actividades, cava de vinos, monumentales monitores para el entretenimiento y tarima musical

para eventos. Trabajando los elementos arquitectónicos desde su caparazón, se desarrolló un ambiente con los principios de diseño de interiores que podemos llamar “lujo industrial”. Se diseñó un espacio gastronómico que celebra la belleza esencial y la bondad contenida en las cosas simples, un principio que se refleja de forma similar en el menú al parear la comida con todos los tipos de Bebida, en especial la cerveza y el vino. “El menú es sencillo y sabroso, comida sincronizada con la bebida”.

En fin, aunque Downtown use todos estos usos y disfrutes dentro de un contexto arquitectónico de gran monumentalismo por sus altos plafones y amplios espacios, sigue sintiéndose como un lugar íntimo contemporáneo. Definiendo un estilo de vida relajado y el placer que todo puertorriqueño busca como opción para salir a disfrutar de un buen compartir.



Downtown es un lugar dinámico y contemporáneo para visitar si busca disfrutar de un buen compartir.



Se destaca la utilización de Tau Cerámica de España en sus Modelos Portland HI-TECH, Ártico Blanco y Aluminum Red además del Lignum Nux-porcelánico rectificado tipo madera de La Fabbrica Ceramiche en Italia. Todos provistos por Carlos Robles Bath, Tile and Stone.

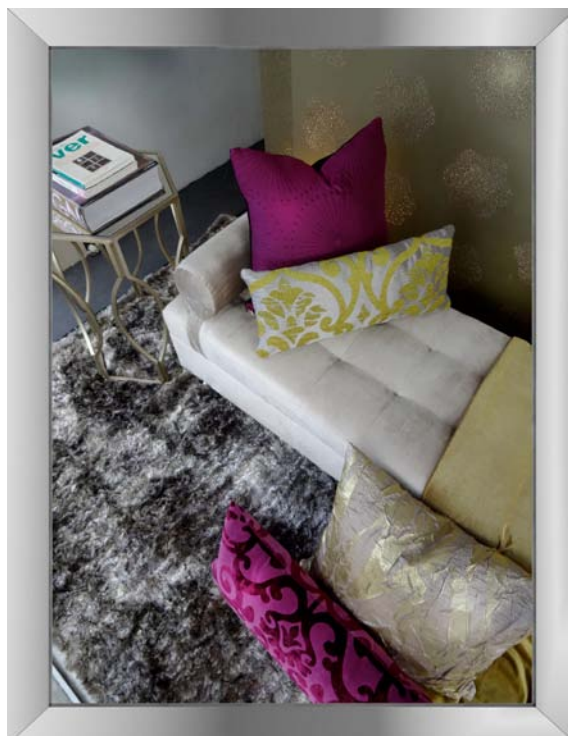
¿QUÉ TENEMOS EN PUNTO LOCAL?

El ambiente en el que vivimos está directamente ligado al estado de ánimo, personalidad, vivencias, historia y convicciones de la persona que lo habita. Todo lo que vemos y tocamos a nuestro alrededor es lo que nos abre la mente a nuevas ideas. Los colores de Santorini, el verdor de las bosques de Latinoamérica, las texturas de ruinas de siglos pasados, el brillo de las influencias bizantinas, los tapices y estilos de los palacios europeos. Todos han sido de inspiración para los grandes diseñadores contemporáneos y lo siguen siendo para las fábricas que ofrecen productos de decoración.

Quisimos absorber un poco de las experiencias de una empresaria dinámica e incansable, quien anualmente visita el show MOOD (Meet Only Original Designers) en Bruselas y a la que asisten fabricantes y editores de textiles de todas partes del mundo. Se trata de Sonia Román, ingeniera industrial y propietaria de Claro Lencería del Hogar. Allí conoció a los principales ejecutivos de los papeles decorativos Eijffinger. Cuando les preguntó sobre el proceso creativo para la creación de los diferentes diseños, le explicaron que envían a sus jóvenes diseñadoras a visitar diferentes partes del mundo y a integrarse por un periodo de tiempo al lugar. Así pueden capturar la esencia de la cultura y ver cómo reflejan la misma a través del color y diseño, cómo integran patrones y la forma en que mezclan texturas en su diario vivir. Vestimentas, decoración, arquitectura, arte, y todo esto es lo que compone el punto de partida para la creación de sus diseños.

Por otro lado, menciona que, como muy bien expresa el slogan "eres como vives", tema principal de la feria Heimtextil en Frankfurt, las personas reflejan su personalidad a través de los estilos decorativos con los que se identifican y los llevan a su entorno.

Román comenta que este año veremos mezcla de estilos. Influencias culturales y de épocas pasadas de la mano de estilos contemporáneos. Así como las personas viven día a día, así serán sus



Telas y cojines de Claro Lencería del Hogar.

casas. Estaremos arropados por el color y el diseño gráfico en los textiles. "Veremos el teriopelo, los brocados, muchos estampados florales, el patrón 'houndtooth' y en colores, los amarillos, azules, violetas y mucho gris", afirma Sonia.



Los grandes diseñadores se inspiran al viajar, al capturar la esencia de cada país. Para crear un producto perfecto mezclan de aquí y de allá. Cada esencia podría ser una piedrita cruda. Juntas, en un barril de pulir, se convierten en una gran piedra preciosa. Así logran sus más espectaculares productos.

– Sonia Román





Foto superior: Telas de sillas de la colección Memoirs modelo Cassandra de Textiles Warehouse
Foto del medio: cojines azules y cojín con aplicaciones de Cantópa. Cojín en seda verde chatré de Claro Lencería del Hogar.
Foto inferior: Colección Jonathan Adler de Yañez Díaz.

Sólidos, círculos,
flores, texturas...
de Sun Blinds



movimiento



Tela a rayas Maxwell patrón Thunder, color Gemstone, tela de zig zag anaranjado Kravet, colección Jonathan Adler, patrón Limitless, color Persimmon, tela de semicírculos Kravet, colección Jonathan Adler, patrón Anacapri, color Paradiso, todas de de Yañez Díaz. Lámpara de mimbre, alfombra y flor de lotto de Cantópa.



Cojín en seda fucsia, cojín con bordado de flores y cojín en patrón "houndstooth" de Claro Lencería del Hogar. Rollos de tela con círculos, y tela brocada en tonos rosados de Claro Lencería del Hogar. Rollo de tela floreada en tonos violetas y mostaza de Maxwell, patrón Sunburst, color Grapevine de Yañez Díaz. Losas de pared y piso de Iberville Ceramic.

El gris, crema y azul se combinan en flores y rayas, algodón y terciopelo. Telas de Textiles Warehouse. Textura de pared de Ditex.

la flor







Foto de izquierda:
Adorno cromado de
Cantópa. Mosaicos de
cristal rojo en pared
de Iberville Ceramic.
Página derecha: Telas
en diseños gráficos que
combinan el negro y blanco
y telas sobre consola,
de Textiles Warehouse.
Recuadro superior de página
derecha: Tela roja y gris de
Clarke & Clarke, patrón Zar,
color Berry de Yañez Díaz.



abstracto



Selección de lo más reciente en tendencias. Las flores y las figuras geométricas estarán muy de moda, así como los colores vivos, y dentro de los neutrales, el gris.
JB Fabrics.



variedad

Foto de página derecha: Telas en su orden: zigzag en jacquard en tonos verdes y anaranjados, tela con textura en color sólido verde chatré, chenille abstracto en gris y violeta, lino gris, chenille a rayas, chenille turquesa, todas de American Plastics Alfombras, cojines y velas aromáticas de Bath & Bed Boutique. Joyero y jarrones de cristal de West Elm. Travertino de pared de Tiles & Stones.

Fotos inferiores: SORS Decor Center presenta colecciones de elegantes telas para todo el hogar. Una gran gama de diseños en círculos, brocados, terciopelos y tejidos abiertos.





Por Adriana Cañellas Morini



Cada obra de Klumb resaltó su contribución al progreso arquitectónico ante la situación en Puerto Rico de mediados de siglo.



CASA DE KLUMB EN SAN JUAN foto de centre-fortheaestheticrevolution.blogspot.com

ESCUELA DE DERECHO DE LA UNIVERSIDAD DE PUERTO RICO
elisaarraizluc.ca.blogspot.com



Para este mes hemos decidido destacar al tan famoso y tan nuestro Henry Klumb. Un arquitecto alemán cuya colaboración fue clave durante el trascendental movimiento de modernización del Puerto Rico de mediados del siglo 20. Desarrollando una arquitectura social en búsqueda de nuevas esperanzas y progreso.

Klumb nació en Colonia, Alemania en el 1905. En el 1926 se graduó de la Escuela de Arquitectura de la Staatliche Bauschule, adhiriéndose al diseño alemán influenciado por la escuela Deutsche Werkbund, asociación de artistas, arquitectos y diseñadores industriales. A los 22 años se trasladó a Estados Unidos y trabajó con el arquitecto Frank Lloyd Wright entre otros y, poco a poco, fue creando su propio estilo arquitectónico.

Mientras Klumb se desarrollaba como arquitecto, simultáneamente en nuestra isla los ideales y planes de modernización tomaban un rol principal. Las prioridades estaban en el desarrollo de la industria, el turismo y, sobre todo, los programas sociales con la intención de transformar nuestra sociedad en una más competitiva y económicamente estable y justa. Nos estábamos moviendo de una sociedad mayormente agrícola y pobre a una de avanzada industrial que se convertiría en un modelo de progreso ante el mundo y emulado por sociedades y países en las Américas. En el 1944 el gobierno de Puerto Rico reclutó a Klumb para dirigir la Sección de Diseño del Comité de Diseño de Obras Públicas. Desde entonces Puerto Rico fue su hogar y completa su integración

a la vida local. Desde su llegada a la Isla se destacó por su visión arquitectónica de reescribir lo moderno sobre las bases tradicionales de la isla. Trabajó y elaboró junto al Comité plazas públicas y alcaldías en los pueblos, edificios de oficinas, escuelas, fincas, comedores, viviendas, centros de salud y centros comunitarios. Fue instrumental en trazar el plan maestro del campus de la Universidad de Puerto Rico, recintos de Río Piedras, las viviendas de facultad, y muchos de sus edificios más emblemáticos. Cada obra resaltaba su contribución al progreso arquitectónico ante la nueva visión populista de Luis Muñoz Marín. Donde el eslogan del partido "Pan Tierra y Libertad" caló hondo en la filosofía del arquitecto, quien sentía un profundo compromiso social que destacó en su arquitectura.

Su trabajo gubernamental trajo consigo proyectos privados que lo llevaron a establecer The Office of Henry Klumb y la fábrica de muebles ARKLU, dedicada al diseño y construcción de muebles adecuados al clima tropical. Se comisionaron importantes obras como la Capilla de San Martín de Porres y la Iglesia del Carmen en Cataño, el Colegio e Iglesia San Ignacio de Loyola en Río Piedras y el Convento Dominicano en Bayamón. Sus proyectos residenciales abundaron en su práctica privada, que mostraban la influencia de su mentor y amigo Frank Lloyd Wright. Junto a este desarrolló sus tendencias de darle gran importancia a la horizontalidad lineal y su unión a la naturaleza. Su pasión por balancear la estructura con la tierra y el enunciar los



BIBLIOTECA LAZARO foto de <http://www.periferia.org/architecture/lazaro.html>



LOUNGE
ARKLU FURNITURE 1945

En adición Klumb desarrolló su línea de mobiliario tropical en colaboración con Stephen Arneson, utilizando “plywood” y madera tabonuco del país, entre otros materiales como sogá y cuero



CASA DE KLUMB EN SAN JUAN
foto de centrefortheaestheticrevolution.blogspot.com

espacios interiores y exteriores lo llevó a preferencias por la ventilación cruzada e iluminación natural, que son los aspectos que más lo destacan como arquitecto. Siempre resaltando en su obra arquitectónica el trópico mediante la integración y armonía de espacios. “Desarrolló viviendas como la Residencia Fullana y Aponte; edificios comerciales, como las tiendas New York Department Stores; y obras como el Hotel La Rada y las farmacéuticas Eli Lilly, Travenol y Parke Davis. En Miramar Klumb diseñó varias viviendas, estas son: Serra Apartments en la calle Unión, Residencia Marrero en la calle Hoare, el Condominio San Rafael en la calle Ensenada, y la Torre Miramar en la avenida Miramar” Henry Klumb y la Exuberancia Poética de la Arquitectura <http://www.universia.pr/klumb> (www.miramarpr.org)



HOTEL LA RADA foto de www.sincomillas.com



CONDOMINIO EN MIRAMAR,
SANTURCE foto de www.arquitectura411.com

“Cualquier arquitectura verdadera, el arte de construir, es un proceso de crecimiento orgánico. Crecimiento a partir de necesidades sociales, los métodos y materiales disponibles, todos interrelacionados y expresivos de las condiciones ecológicas y climáticas...”

(KLUMB, Henry. On Tropical Architecture. Colección Henry Klumb, caja 84.10. AACUPR)

Puerto Rico se enorgullece de tener la distinción de haber sido hogar y lienzo para el maestro Henry Klumb. En su honor se desarrolló el Premio Henry Klumb, principal galardón otorgado a arquitectos en Puerto Rico por el CAAPPR. El mismo reconoce a colegiados que intenten los trabajos y estilos de Klumb a través del espíritu de su obra y conciencia social.

En fin, ha sido un privilegio para nosotros tener a Klumb como nuestro. El arquitecto tomó conciencia de nuestras particularidades sociales y climáticas como isla, y redefinió nuestros espacios exteriores e interiores, dándole un nuevo giro a nuestra arquitectura.

Este artículo hace referencia al trabajo excepcional del arquitecto Enrique Vivoni Faragé y sus escritos - La arquitectura del movimiento moderno en Puerto Rico: la obra de Toro y Ferrer y Henry Klumb; y Hacia una modernidad tropical: la obra de Henry Klumb, 1928- 1984 Director, Archivos de Arquitectura y Construcción de la Universidad de Puerto Rico Imágenes seleccionadas de Google y los Archivos de Arquitectura y construcción de la Universidad de Puerto Rico (AA CUPR) la Colección Henry Klumb (1926–1984). Para más información la colección contiene los dibujos arquitectónicos, fotografías, maquetas, artefactos, material audiovisual, y varios documentos escritos, según nos informa Vivoni Faragé.



ids HOME
INTEGRATED DESIGN SOLUTIONS

Urb. Mario Juliá Calle A Lote 1 Edif. A
Sector Matadero, Puerto Nuevo PR
787.782.6764



807 Ave. Fernández Juncos
tercer piso
SJ, PR 00907
tel. **787.7251067**

visítanos en facebook



www.facebook.com/ramirezboxeda

o en nuestra página:

www.ramirezboxeda.com

RAMIREZ BUXEDA ARQUITECTOS

Resalte la **belleza** de cualquier instalación de losetas con las **lechadas MAPEI**



Su creatividad y buen gusto de decoración podrá ser plasmado en los pisos y paredes de su proyecto no importa si es comercial o residencial. Ahora con cinco nuevos colores, **Keracolor™ S**, **Keracolor U**, **Opticolor™**, **Ultracolor® Plus** y **Kerapoxy®** llevará su proyecto a otro nivel. Consiga MAPEI en su tienda favorita y comience a disfrutar de un nuevo ambiente.



Mapei Caribe, Inc.; Carr. #2 KM 26.2 Bo. Espinosa; Dorado, PR 00646
Tel. (787) 270-4162 • Fax (787) 883-1669





Ibertile
CERAMIC

256 Ave. De Diego, Pto. Nuevo
(787) 792-9317

ibertile@prtc.net
www.ibertileceramic.com

Carr. #2 Km 17.1, Bo. Candelaria
(787) 251-0160



La cocina es uno de los lugares más importantes de nuestro hogar, ya que en ésta pasamos mucho tiempo ya sea cocinando y/o compartiendo con la familia. Cuando decidimos remodelar nuestro hogar, muchas veces comenzamos por la cocina, pues es un lugar clave y su remodelación aumenta significativamente el valor de nuestra propiedad. Ya sea si está vendiendo su propiedad o simplemente haciendo renovaciones, la cocina debe estar impecable y funcional.

A continuación le damos unos consejos para lograr una cocina de revista que se ajuste a sus necesidades y presupuestos.

TOPE DE COCINA CON SUPERFICIE SÓLIDA Y FULL BACKSPLASH DE GRANITO EXÓTICO.

Dentro de los topes en piedra, los más utilizados son granito, mármol y cuarzo. De éstos, los más resistentes al flujo de una cocina son el granito y el cuarzo, porque el mármol usualmente es más poroso.

El cuarzo es un material hecho por el hombre que es 99.9% libre de absorción y no requiere de mantenimiento ni sellado. Se utiliza en interiores. Su color es uniforme y al ser artificial, se pueden crear colores que serían difíciles de conseguir en granito.

El granito es una de las piedras preferidas para topes, por su belleza natural inigualable. No hay dos piedras iguales. El granito es una piedra de mucho valor para una propiedad y que requiere poco mantenimiento. Esta debe ser sellada de cada 6 a 8 meses, dependiendo el uso. Este proceso es simple y puede ser

el sofisticado mundo del cristal

PUERTAS | SANDBLASTING | IMÁGENES | PINTURAS | ESCALERAS | PISOS | TOPES



CRISTALLO S.P.



www.facebook.com/cristallosp • sales@cristallosp.com t. 787.998.3156

¿Cómo elegir tu tope de cocina?

STONEWORKS



realizado por usted mismo. El granito resiste temperaturas drásticas de calor y frío e inclusive raspaduras.

Si se preocupa por el mantenimiento de los topes, puede combinar superficies, utilizando cuarzo para el tope y una piedra con más movimiento para el backsplash. Esta combinación de texturas y movimientos suelen verse sumamente interesantes.

En el aspecto de costos, en cada uno de ellos existe materiales económicos, intermedios y exóticos. El color es lo que le da el precio al material. Hay materiales que son más comunes, los que usualmente vemos en proyectos, mesas de restaurantes y hoteles; éstos usualmente son más económicos. También hay colores que son diferentes, a veces con muchas vetas, de color azul, rojo o verde, éstos usualmente son más costosos.



Fusión – Cuarzita (material exótico)

Como pueden apreciar, hay materiales que se ajustan a cada uso y necesidad. Lo más importante es acercarse a las personas que saben y orientarse mejor. Para mayor más información le invitamos a que pase por las oficinas de Stoneworks ubicadas en la carr. 1 km 27.5 Río Cañas Industrial Park (detrás de Steel and Pipes) en Caguas o llame al 787-703-4444.

www.topesdegranito.net



Chic y sofisticado

SERVICIOS PROFESIONALES:

- * Textiles, cortinas y tapicería
- * Revestimientos de superficies y paredes.
- * Baños y Cocinas
- * Trabajos en Gypsum
- * Jardinería y estanques
- * Murales y Graffiti
- * Galería de Arte y enmarcados

LÍNEAS EXCLUSIVAS:

- * Maya Romanoff
- * Glant
- * JF Joanne Fabrics
- * Casadeco y Casello
- * De le Cuona
- * Chris Barrett







787-946-0316 • 787-450-4100 • 787-312-3919
 sorsdecorcenter@gmail.com www.sorsdecor.com
 Ave. Ponce de León 712 Esq. Guarionez (frente Hosp. Auxilio Mutuo) Hato Rey



Equipos
Accesorios
Garantías
Servicios
Piezas



¡NUEVO 2012!
combo gas/carbón



SAVOR THE MOMENT™

Teléfono: 787-783-2992
 Fax: 787-781-4853
 1173 Ave. Jesús T. Piñero
 San Juan, PR 00920
 www.firemagicpr.com
 superservice.firemagic@yahoo.com

Horario: L-V 9:00 am a 5:30 pm

CRAFTED WITH PRIDE

IN THE USA



losas, mosaicos, vanities
787-294-9150

1004 AVE. ROOSEVELT, SAN JUAN, PR 00920 | MOSAIKO@LIVE.COM

Casa D'

MOSAIKO

tile, stone & more...

LA CASA DE LOS MOSAIKOS



LED



LED

El buen diseño en la iluminación
 se concibe contando con la mejor calidad



Tel. 787.758.6378
 info@luminatipr.com
 www.luminatipr.com

Go Green



LUMINATI

ILLUMINATING YOUR LIFESTYLE

Ave de Diego #416 Puerto Nuevo, San Juan

**ROLL-UP
& ROMAN SHADE**

Entrega desde **24 horas**



Cortinas • Privacidad • Elegancia

- Roll-Ups • Paneles Deslizantes • Roman Shades • Blackouts
- Wood Blinds • Cornisas • Cortinas Tradicionales • Illusions

50%* de Descuento

Mejoramos cualquier cotización | Estimados Gratis | Servicio al hogar los 7 días

HECHAS A LA MEDIDA

787-640-2222 • 787-638-6000

www.rollupandromanshade.com



Buscanos por:
Roll-Up and Roman Shade

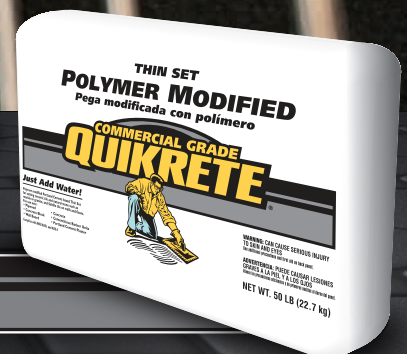
*Ciertas restricciones aplican. Oferta aplica a Roll-ups, Roman Shades y Paneles Deslizantes. Otras ofertas aplican a otros modelos.



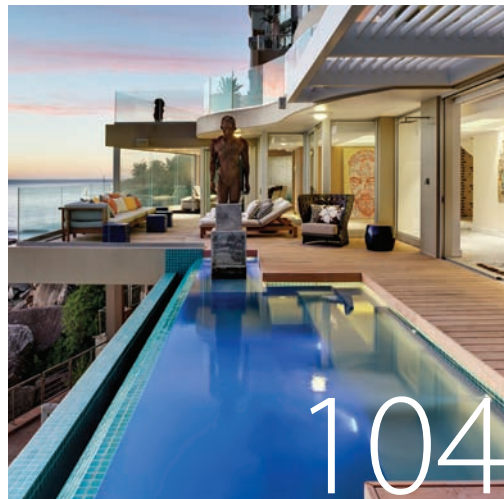
DETRÁS DE CADA LOSA HAY UNA PEGA DE CALIDAD.

Detrás de cada losa está la Pega Quikrete. Haz que tu casa deslumbre de elegancia con la calidad Quikrete. Tus pisos y paredes lucirán impecables, como siempre has querido.

Pegas y Lechadas
QUIKRETE



LA MARCA #1 POR 60 AÑOS EN USA



MV . casas

El modernismo de mediados del siglo 20 se refleja perfectamente en estas dos maravillosas residencias. De la Ciudad del Cabo en Sudáfrica regresamos a nuestra Isla y sus colinas del norte. Tierras tan diferentes donde, sin embargo, se han incorporado movimientos arquitectónicos similares y ambientaciones contemporáneas que surgen de una tradición de diseño común que ya es universal.



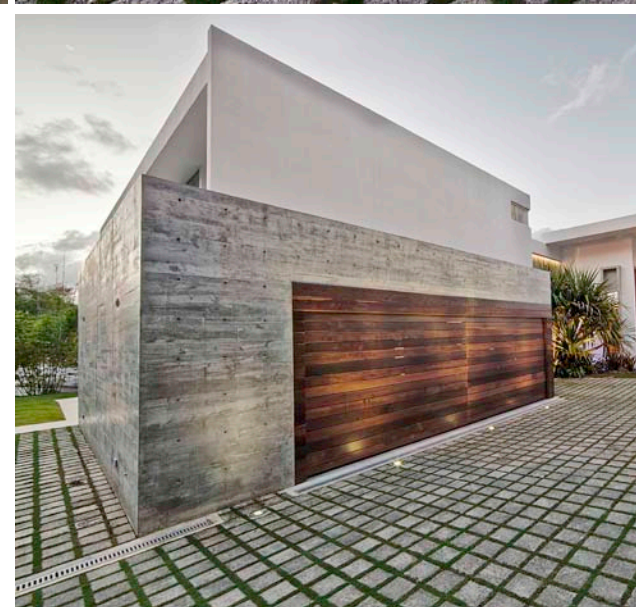
PUREZA ARQUITECTÓNICA

Sobre una colina en Guaynabo se ha levantado una obra arquitectónica de primer orden, producto esmerado de la estupenda sinergia entre la compañía Riax Contractors, Corp., liderada por el ingeniero Axel Rivera, y poseedor de una cartera envidiable de proyectos, tanto comerciales como residenciales, y la participación del arquitecto Jorge Ramírez Buxeda que trabajaron este magnífico proyecto. El éxito de esta residencia les ha valido una mención de honor por parte de la AIA- Capítulo de Puerto Rico (Instituto Americano de Arquitectos) en la categoría de Proyectos Construidos. El impecable trabajo y la pericia de Riax Contractors, dedicada a la construcción de interiores y, en este como en otros casos, gestor de la totalidad de la obra- tanto interior como exterior- se ha combinado con el amplio conocimiento del arquitecto Ramírez Buxeda. Esto, para hacer de la estructura moderna un "showcase" donde cada detalle ha sido el resultado de los estudios y las consideraciones más minuciosas. El proyecto se comenzó hace diez años, primero con la compra del terreno, seguido de años de configuración, intercambio de ideas y diseños hasta llegar al producto final que hoy les presentamos.





Una gran verja en madera de lpe da paso a la entrada de la casa. Estructuras de hormigón expuesto se combinan con recubrimientos en madera de lpe, grandes ventanales y puertas de cristal de Valcor. La naturaleza es fundamental por lo que se han añadido un estanque y áreas de vegetación que recubren puntos estratégicos en las paredes de entrada y jardineras frontales. Las puertas del garaje han sido recubiertas de esta misma madera, un elemento estético de gran riqueza que es una constante en toda la casa.





Estructuras exteriores

Siguiendo la influencia de la famosa escuela alemana Bauhaus de principios del siglo 20, estos profesionales del diseño han creado una joya moderna apropiada para la realidad tropical y contemporánea de Puerto Rico. El arquitecto Jorge Ramírez Buxeda nos explica que a la hora de establecer la orientación y conceptualización del diagrama de la casa se tomaron en cuenta dos elementos principales: La vista que podía

apreciarse y los elementos naturales existentes como lo es un gran ficus que sería resaltado al establecer la direccionalidad de la casa. La estructura se ha dispuesto en forma de cruz. Su fachada mira hacia el norte tomando en consideración la vista y la suavidad del sol que le caracteriza. Por otra parte sus lados tienen una direccionalidad hacia el este y oeste, usando como punto de anclaje el ficus que da al oeste.



Sorpresa al llegar

Axel Rivera comenta cómo se han utilizado primordialmente el hormigón expuesto, la madera, metales como el acero y el aluminio y, por supuesto, el vidrio y el cristal. Se han trabajado estructuras independientes de hormigón expuesto que han seguido un proceso riguroso en su hechura para lo que moldes especiales han sido utilizados. Son volúmenes de formas parcialmente escultóricas que en ciertos casos parecen ser extensiones flotantes de la estructura básica. No sólo se ha jugado con las formas y disposición de estos volúmenes sino con el efecto contrastante que surge al armonizar el hormigón expuesto con el hormigón empañetado en blanco. Estos se resaltan mediante la incorporación de iluminación periferal en los distintos niveles, obra de Gianluca Picardi. Al entrar a la casa nos impresionan los techos

de doble altura y las unidades de gran tamaño dentro de estos espacios además de la luminosidad agradable que se percibe de inmediato. No hay barreras arquitectónicas que detracten de la apertura del interior. Aquí las ventanas y puertas (Bi-folding) de Valcor se abren en su totalidad permitiendo una comunicación directa con el exterior; los límites se han difuminado para disfrutar del interior y el exterior como un sólo espacio. El mobiliario se ha mantenido, por el momento, limitado a lo fundamental para, poco a poco, ir adquiriendo forma y una integración totalmente balanceada con la estructura. La incorporación de un sofisticado sistema tecnológico por parte de New Media House hace de esta una casa inteligente de última generación.





Espacios y alturas

La sala queda expuesta y clara con patrones de hormigón expuesto en las partes altas de la estructura. Los muebles, en su mayoría de estilo moderno, han sido diseñados y fabricados por Riax, de igual forma las alfombras amplias cuyo tamaño sobrepasa los formatos tradicionales y sirven sutilmente de base para resaltar las texturas y colores sobrios del mobiliario. Dos sillas de Mitchell Gold + Bob Williams con un aspecto retro han sido tapizadas

para armonizarse con los materiales que componen la edificación. Las escaleras de la entrada en blanco puro se destacan aún más con el cristal de las barandas y la iluminación natural que envuelve este salón. En estas fotos se ve claramente la relación de los espacios con el exterior y el protagonismo de la vista que nos conecta visualmente con el Atlántico, la ciudad moderna e incluso el casco del Viejo San Juan y el imponente fuerte de San Felipe del Morro.







El centro de todo

La cocina es sin lugar a dudas el área central de la casa. Es espaciosa y el punto focal alrededor del que circulan los demás espacios interiores, cava, áreas de trabajo y las terrazas y jardines laterales. Una zona muy abierta para maximizar el flujo entre los espacios que se intercomunican. Como en la sala principal, la vista es fundamental y con ese hermoso lienzo se reúne la familia para disfrutar de innumerables actividades. Todo en la cocina ha sido hecho a la medida por Riax. El cuarzo blanco destellante de los tops completan los muebles para los que se ha utilizado un material de plástico laminado conocido como lamitech que, en este caso, presenta una textura

levemente ranurada de color gris pardo. Para evitar mobiliario de almacenamiento que irrumpa con la vista, los gabinetes se han mantenido únicamente en el área inferior del espacio. Sólo las dos paredes de contención presentan gabinetes en la parte superior además de hermosas puertas metálicas retractables que guardan encubridoramente pequeños espacios claves de almacenaje. Hermosos taburetes de piel color marrón claro se han ubicado a ambos lados de la cocina para acomodar a la familia y amistades cómodamente. Equipos de cocina son de Kitchen Jewels y la marca Monogram de A la Orden Discount.

Majestuoso

Mesa hecha a la medida por Riax con gran tope de cristal se acompaña con sillas de Mitchell Gold + Bob Williams con tapizado color uva escogido especialmente por la dueña de la casa quien gusta de incluir toques de este color en su residencia. Tres lámparas traídas del exterior en forma de conos con cintas púrpuras quedan perfectas sobre el comedor y ofrecen calidez al espacio aún a pesar de la altura de los techos. El comedor queda flanqueado por la cocina, por las majestuosas escaleras y por muebles, también de lamitech de VR Distributors elaborados por Riax, que separan la intimidad del espacio, con la versatilidad del nivel superior donde se encuentra el muy moderno salón de estar. Diseño de interiores por el arquitecto Juan Aguiló.







Alrededor de la escalera

Una gran escalera elaborada por Riax con peldaños recubiertos en madera brasileña de Ipe certificada y cristal de Glassmetco es otro de los puntos focales más importantes y hermosos de la residencia. Es imposible no quedar prendado de este otro eje fundamental de la estructura que se aprecia de todos los ángulos de las áreas públicas. El comedor, la cocina, la entrada principal y el salón de estar quedan todos marcados por su belleza. El salón de estar, cuyas paredes se han revestido del mismo laminado de los muebles de la cocina y de almacenamiento es pura comodidad. Con

alfombra que cubre la totalidad del área, un sofá seccional con tapizado gris y dos butacas giratorias en tonalidades purpúreas invitan a compartir destendidamente. Un pequeño cuarto de baño que se asoma en una de las fotos, se distingue por el atractivo de sus materiales en el que se destaca una pared de madera reciclada en relieve, un mueble en laminado gris y unas losas en cristal blanco. Todo dispuesto con gran elegancia y sobriedad para resaltar la belleza de la arquitectura de la casa. Pisos de interior consiste de losas en cerámica gris 24x48 de Carlos Robles Bath Tile and Stone.





La residencia resulta un magnífico ejemplo de dexteridad en su diseño, originalidad en su conceptualización y detalles, sumado a la perfecta sincronía con su entorno y las particularidades climáticas de nuestra Isla.

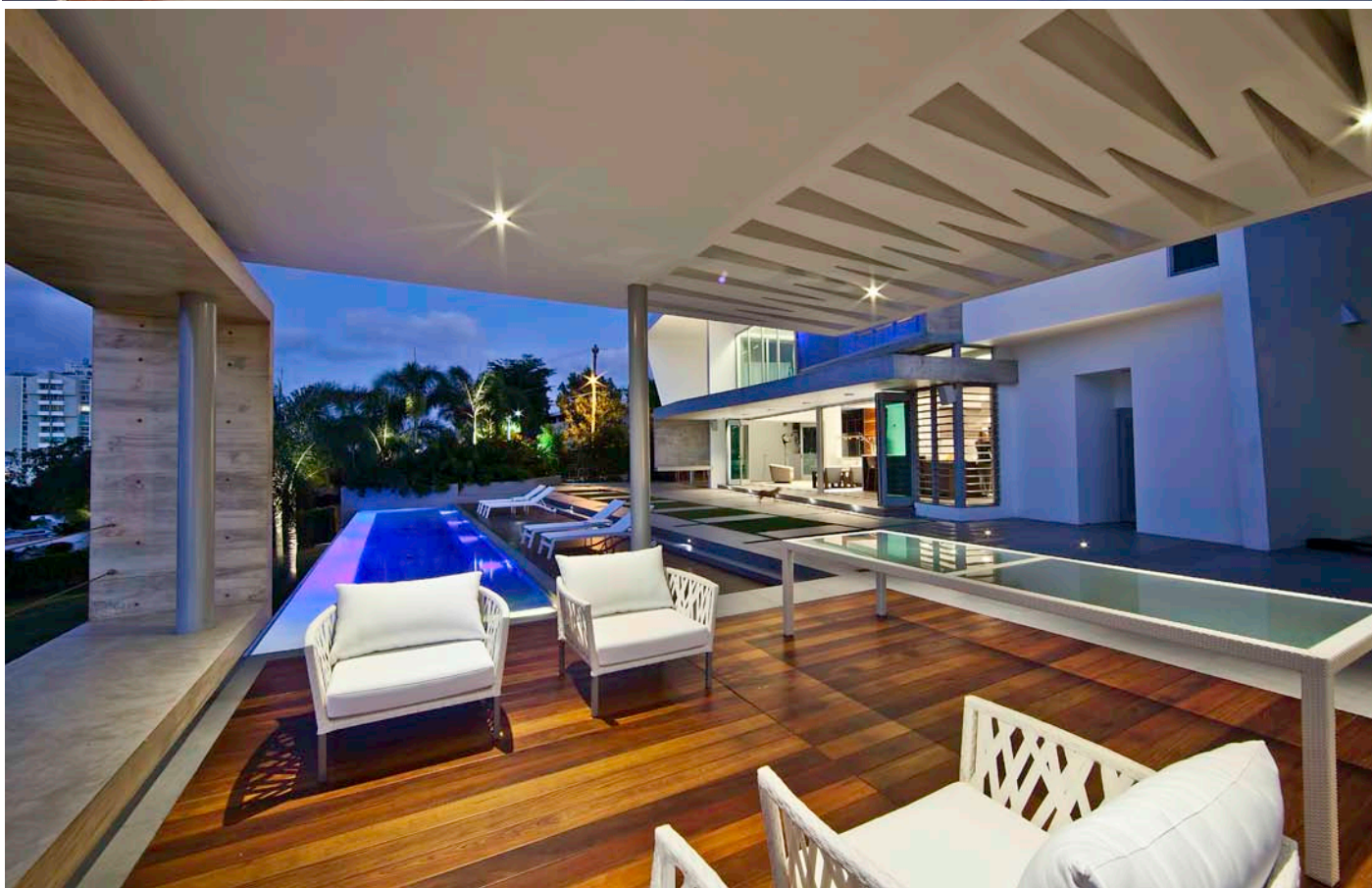
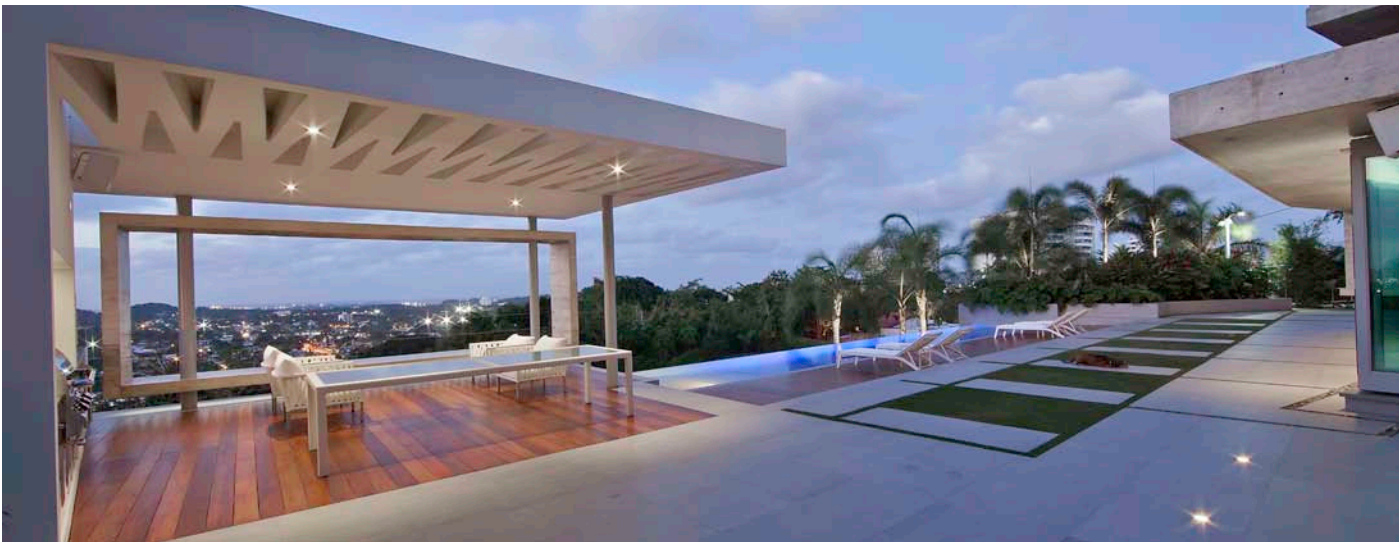
José Espinal & Asociados- Consultor Estructural
 Babilonia Engineering Group - Consultor Mecánico
 Juan R. Requena & Asociados - Consultores Eléctricos
 Doel García - Landscaping
 Y&C Marble- Confección de topes y escalera de cuarzo
 Coco's Pool - Consultor y selección de equipo de Piscina
 Cuadrado Alfombras - alfombras de área



Panorama escultórico

La atención al detalle que vemos en la estructura y los elementos interiores se repite en las terrazas exteriores y la piscina tipo "infinity". Igualmente, se han utilizado técnicas sustentables como los es el sistema hidráulico que calienta la piscina y a su vez permite bajar la temperatura del interior de la residencia. Por otra parte, el agua de lluvia se recoge en grandes cisternas que sirven eventualmente para mantener el nivel de la piscina y proveer agua para los inodoros de la

propiedad, permitiendo el ahorro energético y de agua. Por su diseño las terrazas incrementan la visibilidad del paisaje y ofrecen continuidad desde el interior. Las losas de exterior de The Tile Shop son también en cerámica gris facilitando esa prolongación tan lograda hacia el exterior. Una estructura lateral tipo gazebo, presenta elementos escultóricos con el hormigón expuesto y guarda un área de reunión con cocina exterior donde se resalta una fantástica barbacoa de FireMagic.



ELEGANCIA DISCRETA

de lujo contemporáneo





Por Michelle M. Lavergne Colberg





El estilo moderno de mediados del siglo 20 se armoniza dramáticamente con el arte POP y elementos alusivos a los materiales y arte propia del sur de África.

Inspirados por el océano Atlántico y la singular belleza de Sudáfrica, ANTONI ASSOCIATES, la división de diseño de interiores de la firma de arquitectos SAOTA - Stefan Antoni Olmesdahl Truen Architects- ha realizado este espectacular trabajo en un exclusivo apartamento en Clifton, Cape Town.

Esta firma se mueve dinámicamente por el mundo para crear espacios de lujo contemporáneos que han sido merecedores de grandes reconocimientos. Se distinguen al seguir parámetros muy consistentes donde se resalta lo moderno, el lujo y lo seductor sin dejar a un lado la elegancia discreta, la perdurabilidad de la ambientación y, por supuesto, que el producto final esté en total concordancia con la calidad de vida que buscan sus propietarios.

En este caso se ha ambientado un apartamento de dos niveles frente al mar. Una estructura que queda asentada sobre dramáticas rocas tipo despeñadero que culminan con el impetuoso mar del sur y vistas mágicas de la región montañosa de los Doce Apóstoles. Mark Rielly y Adam Court, motores detrás de ANTONI Associates, fueron responsables de este proyecto. Mark se encargó de la renovación arquitectónica del interior mientras Adam se dedicó a la decoración y ambientación. Según Mark Rielly nos explica, "los





clientes deseaban que la distribución espacial interior fuese completamente reconfigurada para acomodar cuatro habitaciones, una de ellas el dormitorio principal con un gran cuarto de baño, un gimnasio, un salón de entretenimiento con barra, un salón de cine y una cava". Esto implicó quitar las divisiones existentes y empezar un plano totalmente nuevo.

El acceso principal del apartamento se da en el nivel superior. De la entrada al vestíbulo se da paso a un plano abierto donde se encuentra el salón principal, la cocina y el comedor. Estos espacios se conectan directamente con una extensa y fantástica terraza con vista al mar. El reto en este nivel superior consistía en cómo mejor diseñar los salones públicos con el techo existente que era bastante bajo. Para cambiar la imagen y dar la impresión de mayor altura se colocaron mamparos y fascias en el perímetro de este gran espacio. De esta forma se conseguía el efecto de mayor altura además de servir para colocar los conductos del aire acondicionado. Dentro de este perímetro, el techo fue forrado con planchas de

Diversidad de materiales y texturas revisten techos y paredes para crear arte en la estructura más básica de este maravilloso apartamento.





roble tratadas con pasta de lima para darle un acabado especial.

El elemento de madera del techo se repite en la pared del comedor y un espejo de la firma OKHA (Black Rain) un marco de acero con capas de espejos de formas escultóricas con patinado suave distorsiona el reflejo del interior creando un interesante efecto. El comedor actúa como un punto focal fundamental entre la escalera de caracol y el espacio de entretenimiento principal, siendo vista desde múltiples ángulos, por lo que se dio especial atención a esta zona. El éxito del espacio reside en la culminación de detalles diseñados a la medida, inesperadas yuxtaposiciones estilísticas y la dramática obra de arte por Mustafa Maluka. La lámpara de araña en cristal cortado y soplado es de diseño asimétrico. La mesa del comedor ha sido hecha para el lugar según especificaciones de estos profesionales del diseño. Es de gran escala y elaborada a mano en roble francés. El área se delimita por una alfombra única que trae al interior los colores del océano y el cielo.

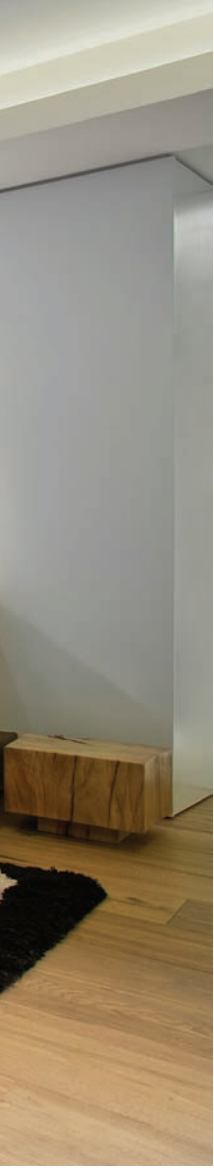
La cocina fue diseñada por ANTONI ASSOCIATES. El tope de la cocina ha sido revestido en acero con un patrón ondulado. Dispone de una tabla de roble sólido y crudo que sirve de barra elevada. Los taburetes son reediciones de Vitra y añaden aún más a la amplia naturaleza ecléctica de la decoración.



Los azules del mar y el cielo sirven de lienzo para esta luminosa y confortable habitación donde se respira modernidad y la agradabilidad de una ambientación cálida y muy pura a su vez.

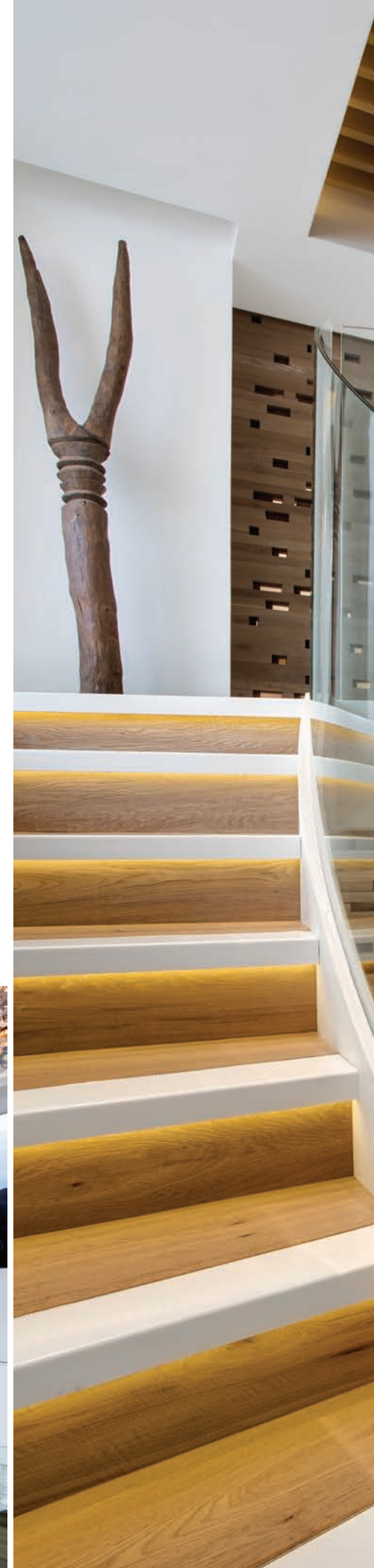
Recorrer el apartamento es un viaje de estilos e ideas todos fusionados para hacer del apartamento un espacio matizado con una personalidad única, muy íntimo y original. Este ambiente se logró evitando el uso de nombres de marca reconocibles. Los clientes estaban deseosos de crear piezas únicas y así se hizo por medio del estudio de diseño de OKHA. Los elementos trabajados comprenden desde los cojines teñidos hasta la mesa de comedor formal, el sofá del salón de cine, mesas de centro, los dos candelabros de cristal soplado y múltiples piezas de mobiliario y detalles decorativos.

El dormitorio principal se conecta a la terraza delantera de nivel superior y sus grandes ventanales permiten la hermosa vista del mar desde cada rincón de la habitación y el área de los baños. La pared del cabecero separa los baños individuales de la pareja. Al igual que en los espacios públicos, se han diseñado fascias con iluminación integrada en el perímetro de la habitación para crear la ilusión de altura. Abundan los materiales naturales y los tonos grises y blancos. Dos lámparas plegables de pared surgen de la cabecera de la cama. La alfombra de lana en color gris y marfil fue diseñada y tejida para el proyecto. La forma orgánica de la Chaise Eames agrega un elemento juguetón y muy sensual a esta habitación.



La Escalera

Durante la remodelación se incorporó una nueva escalera de espiral para vincular los dos niveles del apartamento. El rellano de la escalera de cristal es un puente que une el dormitorio principal en-suite que comprende el estudio, dormitorio, vestidor cuartos de baño para él y ella. Los escalones de la escalera de espiral fueron construidos y revestidos en metal blanco y roble y, a sus lados, barandales de vidrio curvo sin marco. La baranda se abre y termina en el nivel inferior donde se ha desarrollado un espectacular vestíbulo que da a la gran terraza y áreas de entretenimiento. Mamparas de madera se extienden desde el nivel superior a través del volumen superior para contener este espacio de circulación. La pared posterior del vestíbulo de la escalera ha sido revestida en espejo ahumado que refleja una pantalla de metal doblado, dispuesta de tal forma que sus componentes asemejan algas marinas.





Más que una escalera, esta estructura en espiral se podría comparar con una compleja y hermosa instalación artística donde se resalta el manejo de los materiales de la escalera y las paredes que la enmarcan.

La escultura a gran escala del artista surafricano Anton Smit se muestra imponente sobre la piscina de esta regia terraza desde donde se observa el océano Atlántico, marinas y la cadena montañosa conocida como los Doce Apóstoles. Un espacio privilegiado en la punta sur del continente africano.







Área de la barra

La terraza spa del segundo nivel es ciertamente espectacular tanto por las vistas panorámicas que se disfrutan como por la majestuosidad de su ambientación. La piscina estilo “infinity” permite que visualmente se confunda ese cuerpo de agua con la enormidad del océano Atlántico. Una escultura de gran escala por el escultor sudafricano Anton Smit se suspende en el estante inferior del nivel de agua y parece presidir sobre el dramático paisaje. El mobiliario es sencillo, cómodo y en perfecta armonía con la madera que recubre la terraza y las líneas rectas que caracterizan el lugar. Los elementos particulares del área y su naturaleza cultural se ven en ciertos muebles, algo que se repite en toda la residencia. La impactante terraza es visible desde el interior, prácticamente en su totalidad, estrechando la relación entre el hermoso y cálido interior con la belleza del paisaje circundante.

El salón de entretenimiento y barra que da a la piscina es un magnífico ejemplo de la destreza de este grupo en la utilización de múltiples materiales para crear lo que podría resultar prácticamente una obra de arte. Paredes y muebles recubiertos de maderas, metales y cristales mezclan formas puramente geométricas con interesantes ondulaciones y otros contornos naturales además de las variadas texturas. Algunos de los aspectos más llamativos del salón lo son los paneles de roble con espejos de ónix que revisten la pared. Un patrón en relieve cuyas capas crean tridimensionalidad en el espacio. La barra ha sido recubierta con paneles de metales oxidados de gran belleza, los mismos que fueron utilizados en la cocina de nivel superior. El mobiliario sigue el mismo estilo del resto de las áreas públicas, sencillez dentro de su evidente originalidad, comodidad y la utilización de elementos típicos del Sudafrica.





LEYENDA:

- Vestíbulo
- Habitaciones
- Patio
- Cocina
- Terraza
- Salón de estar
- Comedor
- Estudio
- Lavandería
- Barra
- Piscina
- Sala de cine
- Gimnasio
- Cava
- Almacenamiento





La planta baja

Proseguimos el recorrido de la planta baja del apartamento que nos lleva al salón de entretenimiento y cine. Como el resto de los salones, se conecta con la magnífica terraza dotándole de una apertura inusual para este tipo de espacio. Debido a su forma irregular, el salón fue diseñado especialmente para proporcionar el máximo acomodo de asientos y confort además de visibilidad a la hora de disfrutar de una película. Los muebles son a la vez suntuosos y casuales para hacer aún más placentera la experiencia de una noche de cine. La pantalla de proyección es retractable- baja desde el techo según sea necesario. Paneles de madera curva arropan las paredes circundantes y crean un espacio en una esquina posterior donde se ha ubicado la cava, visible desde el reto del salón de entretenimiento. Detrás del sofá, paneles deslizantes de vidrio pulido "sandblasted" o pulido con chorro de arena ocultan el pequeño gimnasio que se encuentra dentro de esta área.

El diseño e iluminación es una característica importante en cualquier proyecto. Para este trabajo se especificó que la iluminación fuese audaz a la vez que discreta, capas de iluminación que en conjunto podían crear un factor de gran alcance, impactante, o más sobrio dependiendo del ambiente que se quisiera lograr. Se incorporó además un sistema de iluminación recesada en las fascias para lograr

El objetivo era crear una sensación casual de curaduría en el interior, permitiendo que los clientes expresaran sus variados gustos de manera informal pero equilibrada.



una iluminación sutil y dar un cálido resplandor a los bordes periféricos. Iluminación oculta se ha utilizado también para destacar y acentuar los lujosos acabados.

“La decoración del Interior reúne una muy amplia gama de estilos; el objetivo era crear una sensación casual de curaduría en el interior, permitiendo que los clientes expresaran sus variados gustos de manera informal pero equilibrada. La decoración, el arte y los accesorios hacen referencia al modernismo de mediados del siglo 20, al arte POP y la bohemia africana y europea. Cada espacio fluye hacia el siguiente pero cada zona se ha preparado de forma tal que ofrezca una experiencia única. La clave para lograr esta expresión personal está en el uso de obras contemporáneas africanas (sobre todo sudafricanas) que puntualizan tanto el interior como el exterior y actúan como un agente catalizador, visual y dinámico. Los clientes estaban muy deseosos de trabajar con artistas locales con el fin de expresar una conexión africana y moderna particular a esta casa de vacaciones en la Ciudad del Cabo”, dice Mark Rielly.

Nombre del Proyecto: Clifton View 7
Localización: Clifton, Cape Town
Arquitectos: ANTONI ASSOCIATES/ Mark Rielly
Arquitectura Interior: ANTONI ASSOCIATES / Mark Rielly
Decoración Interior: ANTONI ASSOCIATES / Adam Court
Fecha del proyecto: 2012
Fotógrafo: Adam Letch
Contactos: www.saota.com
www.aainteriors.co.za / www.okha.com



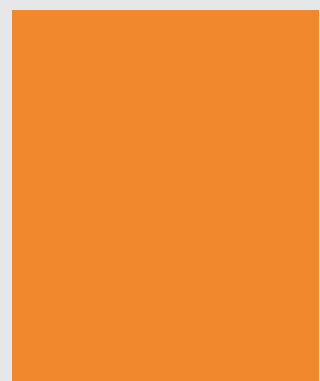
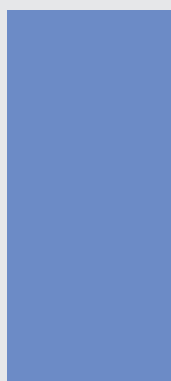
NOW OPEN



San Juan

**Ave. Chardón #210
Tel: 787.756.2121
sanjuan@newbalancepr.com**

LET'S EXPLORE THE WIDE VARIETY



SAN JUAN
Ave. Chardón #210 San Juan PR 00918
Tel: 787-758-0636
Fax: 787- 764-1274
www.usababypr.com

PONCE
1762 Marginal San Antón "Ponce By Pass"
Ponce PR 00731
Tel: 787-284-0636
Fax: 787-284-0650



Búscanos en: 

Imagínalo y hazlo con **Modo de Vida**



Regalando
\$1000

en certificado para
compra de pinturas Enco®.

Sólo dale **"LIKE"** a la página de Enco® en **facebook / encopr** y accede al formulario de registro. Regístrate y ya estás participando.

Tienes hasta el 31 de abril para participar. El ganador será seleccionado mediante sorteo el 2 de mayo de 2013.



Nada que comprar para participar.
Más detalles y reglas en
[facebook/encopr](https://www.facebook.com/encopr) y www.mododevida.net
Ciertas restricciones aplican.



REGLAS DEL CONCURSO

Imagínalo y hazlo con Modo de Vida y ENCO*



REGLA UNO

Nada que comprar para participar. Modo de Vida, como auspiciador principal, en conjunto con Enco Mfg. llevarán a cabo el concurso **Imagínalo y hazlo con Modo de Vida y ENCO***, en el cual se regalará, mediante la modalidad de sorteo, las pailas de pintura interior y/o exterior de la marca ENCO.. La ciudadanía podrá participar al darle Like en la página de Facebook de ENCO: www.facebook.com/encopr.

La persona que acceda al fan page de facebook de Encopr y le de like tendrá la oportunidad de registrarse en el concurso, suministrará sus datos básicos y estará participando.

REGLA DOS

El concurso comenzará el 1 de marzo de 2013 y terminará el 30 de abril de 2013 cuando se seleccionará al ganador.

REGLA TRES

Para la cualificación de la persona como participante deberá ser residente de Puerto Rico y ser mayor de edad.

La selección aleatoria del ganador se llevará a cabo se llevará a cabo el día jueves 2 de mayo de 2013, en las oficinas del Licenciado Rafael Rivera.

REGLA CUATRO

El premio es intransferible y no podrá ser sustituido en todo o en parte por consideración, pago monetario o compensación alguna.

REGLA CINCO

El Premio será la pintura interior o exterior de la selección de color del ganador, hasta un máximo de \$1,000* en pinturas. El ganador podrá redimir su premio en las Oficinas Centrales de Enco Mfg. en Cidra, PR. * El premio no incluye el servicio de pintar la casa.

REGLA SEIS

Los Auspiciadores se reservan el derecho unilateral de sustituir el premio por otro de igual o de valor superior cuando, a su juicio y criterio, así lo considere necesario sujeto a las normas legales aplicables.

REGLA SIETE

Se le notificará al ganador mediante llamada telefónica y notificación por escrito. Los Auspiciadores no se hacen responsables por nombres o direcciones incompletas, números ilegibles o incorrectos o correo electrónicos conteniendo la nominación que no lleguen a su destinatario. Modo de Vida, los Auspiciadores ni sus respectivas agencias de publicidad, promociones o relaciones públicas, se responsabilizarán por daños, accidentes o pérdidas directas, indirectas que puedan sufrir la persona ganadora, sus familiares o cualquier persona en el uso o disfrute del premio. Toda y cualquier obligación para con las personas ganadoras del premio por parte de Modo de Vida y Enco Mfg. en relación al premio y las personas agraciadas, cesará con la aceptación del mismo. Las garantías del premio se honrarán de acuerdo a la documentación del manufacturero.

REGLA OCHO

Son elegibles para participar en este concurso todas las personas residentes legales de Puerto Rico, mayores de 21 años que posean licencia de conducir vigente expedida por el Estado Libre Asociado de Puerto Rico o válida en esta jurisdicción. Para propósitos de estas reglas, se utilizará la definición de individuo residente de Puerto Rico que establece la Sección 1411 del Código de Rentas Internas de Puerto Rico de 1994, según enmendado. Este concurso es limitado al área geográfica de Puerto Rico y está sujeto a todas las leyes y reglamentos aplicables. No

podrán participar empleados y/o familiares hasta el cuarto grado de consanguinidad y segundo de afinidad, así como personas que convivan, con empleados de Modo de Vida o Enco Mfg., sus subsidiarias y suplidores en Puerto Rico, sus agencias de publicidad o relaciones públicas, y entidades relacionadas con el desarrollo, agencias de producción o distribución de los materiales y premios del concurso. Cualquier persona que omita información para pretender que cualifica para ser ganadora será anulado y será sometido a las autoridades gubernamentales para los procedimientos penales correspondientes.

REGLA NUEVE

Modo de Vida y Enco Mfg. se reservan el derecho de suspender toda publicidad, de asignar nuevas fechas de comienzo y final del concurso, de cambiar el lugar donde será anunciado el ganador, de cambiar las reglas del concurso o cancelar el mismo, siguiendo el procedimiento de la Regla 8 y 9 establecida en el Reglamento de Concursos aprobado el 21 de enero de 2004, del Departamento de Asuntos al Consumidor.

REGLA DIEZ

El nombre de la persona ganadora no será publicado sin antes habérsele notificado oficialmente a ésta. El ganador le concede a Modo de Vida y a Enco Mfg. el derecho irrestricto a publicar, y anunciar su nombre, voz e imagen en cualquier medio publicitario del país, sin compensación alguna y por tiempo indefinido a los únicos fines de señalarle como persona ganadora de este concurso. Al participar en este concurso, los participantes acuerdan y aceptan que las decisiones del notario en torno al cumplimiento de estas reglas en el concurso serán finales y firmes, así como a la estricta aplicación de estas reglas en todos sus términos. Todas las participaciones, y fotos o grabaciones de los participantes, las personas seleccionadas como participantes para las votaciones y la persona ganadora, pasarán a ser propiedad de Modo de Vida y Enco Mfg. y no serán devueltas.

REGLA ONCE

Este concurso es auspiciado por Modo de Vida Inc., con dirección postal (misma que física), dirección física Paseo San Juan, Adoquines G--32, San Juan PR 00926. Si interesa recibir el nombre de la persona ganadora, envíe, después del jueves 2 de mayo de 2013, un sobre pre-dirigido y pre-sellado a: **GANADOR DEL CONCURSO Imagínalo y hazlo con Modo de Vida y ENCO***, solicitando conocer el nombre del ganador. Si interesa recibir copia de estas Reglas en un tamaño no menor de 10 puntos, envíe un sobre pre-dirigido y pre-sellado a: **REGLAS DEL CONCURSO Imagínalo y hazlo con Modo de Vida y ENCO***, a Paseo San Juan, Adoquines G--32, San Juan PR 00926. Para más detalles, lea las Reglas en Modo de Vida ediciones de marzo y de abril 2013..

Baby's Planet

oilo™



Ave. F.D. Roosevelt # 1029,
San Juan (787) 707-0160

www.babysplanet.com

twitter

facebook



CAMA HORIZON, ROCHE BOBOIS



GRAFITO, IMPORTADORA ESPAÑOLA



HICKORY CHAIR, THOMASVILLE



PIERCE, MITCHELL GOLD + BOB WILLIAMS



MODERN THEORY, THOMASVILLE

Habitaciones



THOMASVILLE



ARCANE, ROCHE BOBOIS



MICHAEL WEISS, IMPORTADORA ESPAÑOLA



ECHOES, ROCHE BOBOIS



DREXEL HERITAGE, THOMASVILLE



KOPER



HELAINÉ, MITCHELL GOLD + BOB WILLIAMS



BUTLER BED, MITCHELL GOLD + BOB WILLIAMS

La cama



IMPORTADORA ESPAÑOLA



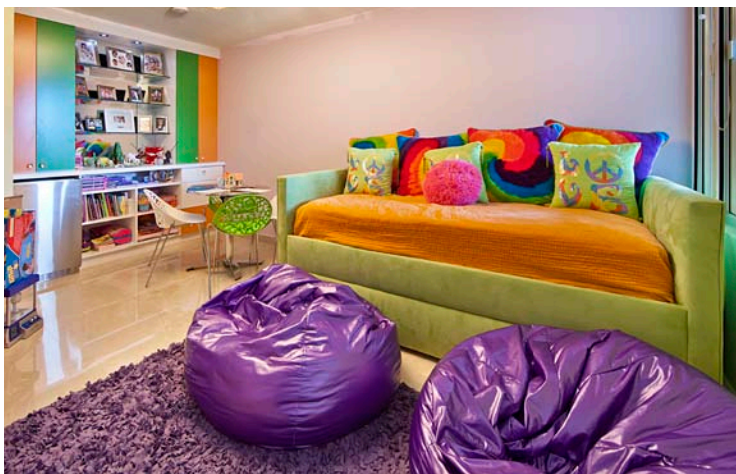
KOPER



MANUSCRIPT, THOMASVILLE



ÉVEIL BED, ROCHE BOBOIS



PISTACHO



IDS HOME



KOPER



MODERN THEORY, THOMASVILLE

elementos



LUMINARTE



IDS HOME



CUADRADO ALFOMBRAS



HICKORY CHAIR, THOMASVILLE



CASA BELLA



CASA BELLA



LAURALEE, MITCHELL GOLD + BOB WILLIAMS



HICKORY CHAIR, THOMASVILLE

pezas clave



DREXEL HERITAGE, THOMASVILLE



MITCHELL GOLD + BOB WILLIAMS



KOPER



Jaime Romano - La despedida - acrílico sobre lona - 24 x 48 @ 2010

ARTE

PARA DORMITORIOS Biaggi & Faure Fine Art

Un espacio íntimo y de relajación como lo es el dormitorio es ideal para disfrutar de una obra de arte espectacular.

Las pinturas y esculturas son muy solicitadas para estos espacios. Un efecto atrevido y diferente se puede lograr incorporando obras en gran formato, tipo mural, diseñadas a la medida del espacio.

Biaggi & Faure ofrece a sus clientes servicios profesionales de consultoría y ubicación de obras a la medida de cada espacio para maximizar su disfrute y conservación a través del tiempo.

787.277.ARTE (2783) / www.biaggifaure.com

*Los tamaños de las piezas no son necesariamente igual a lo ilustrado.



Quetzalcoatl- Mariposas en el estómago, acrílico sobre lienzo, 60 x 48, 2012



Propuesta de mural para dormitorio de Cacheila Soto



Samuel Ruiz - LA SIESTA - óleo sobre lienzo - 36 x 60 @ 2013



Margarita Marini- Entre trípticos, cerámica, 69 x 9.25 x 4

< Obra de foto a la izquierda: Edwin Maurás, Atardecer rojo y Naranja, acrílico sobre lienzo, 21 x 68, 2005



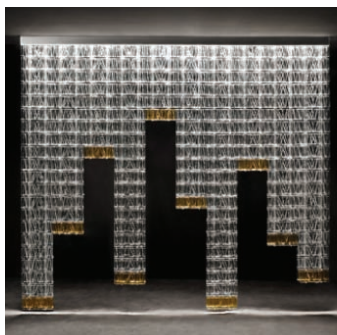
Obra de pared: Javier David Ramos- Visión Insólita IV, 54 x 54, acrílico, lienzo y cartón, 2010.jpg
Escultura: Rafael Cabrera, Aurelia, acero y esmalte y granito, 34 x 6 x 6, 2012



Carlos Esteva

fotógrafo | galería de arte | avenida piñero 258.b | citas 787.758.5062 | www.carlosestevaphotographer.com

LOUIS BERNARD
studio store



We've got
BIGGER
and BETTER
at our NEW
location.

- Interior Design
- Furniture
- Lighting
- Accessories
- Accents
- Art
- Area Rugs
- Shades
- Wood Floors
- Wall Paper
- Fabrics
- Outdoor Furniture

GALERIA DEL CONDADO

Condado Ave. #68,
Suite 3, San Juan,
Puerto Rico 00907
t. 787.725.4567 | c. 787.249.5100
e. intbernard@aol.com
www.louisbernard.com
miembro: CODDI

Gana con el nuevo concurso de Wellborn
Wellborn Dream Kitchen Makeover



¿Estás cansada/o del "look" de tu cocina? Este es tu momento de remodelar. Wellborn te da la oportunidad de ganar el Makeover de tus sueños en el concurso "Wellborn Dream Kitchen Makeover". Participa y gana.

Para participar visita nuestro fanpage en www.facebook.com/wellbornpr y sigue las instrucciones del concurso. No es necesario comprar para participar. Los participantes deben completar todos los campos requeridos del registro. El concurso termina el 31 de mayo 2013. Un detalle de todas las reglas está disponible al entrar su inscripción. Suerte a todos, participa HOY!

DE SHOW

Este es el momento para comenzar a planificar tu "look" de verano.



Antonio Busquets, MD
Cirujano plástico



BUSQUETS
PLASTIC SURGERY

Capitolio Plaza frente a los
Muelles del Viejo San Juan

787.946.0327
787.289.2222

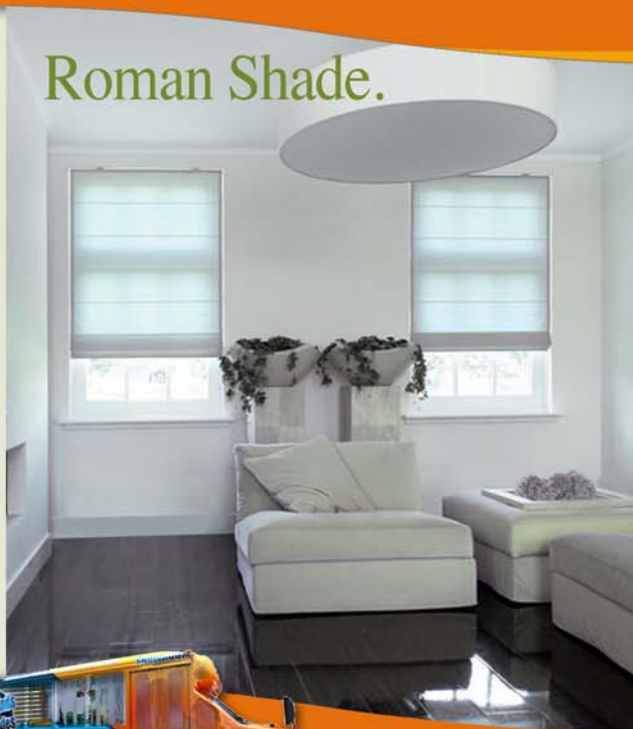
SENOS FIRMES
ABDOMEN REDUCIDO
Y LIPOSUCCIÓN
EN UNA SOLA CIRUGÍA
¡ESTARÁS DE SHOW!

Roman Shade.

Base forrada con
la misma tela
escogida para
tener
uniformidad

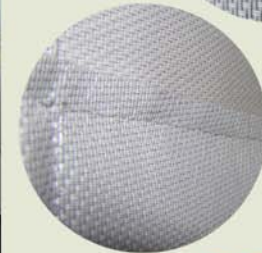


Sistema de anclaje
de mariposa
resistente
para fácil remoción



Sistema
cauterizado
y bordado invisible
para evitar
deshilamiento
y remoción
de varilla

Material ultraversátil
y resistente,
residencial y
comercial.
Fácil lavado y
antipolvo.



Terminales de 1"
para distinguir
el contrapeso
perfecto.



TU MUNDO EN
CORTINAS DE INTERIORES

www.worldblindsandshades.com

Con la única máquina en Puerto Rico que corta con ultra sonido y cauteriza el material ¡garantizado!

Compra
2 cortinas y
la 3ra es
¡GRATIS!*

*Sujeto a aprobación
de crédito

Showroom: Ave. Tnte. Martínez FF-3,
Bayamón, PR / Almacén: Toa Baja, PR

787.730.2688

Estimados e instalación en todo PR



*Ciertas restricciones aplican. Descuento en Roman Shades y Roll Ups. Válido hasta el 31 de marzo de 2103 o mientras duren

*Mechanical
Camour*



Executive Lady



ULYSSE NARDIN
SINCE 1846  LE LOCLE - SUISSE

WWW.ULYSSE-NARDIN.COM

Club Jibarito
ALTA JOYERÍA Y RELOJERÍA

OLD SAN JUAN
TEL. (787) 724-7797

www.clubjibarito.com